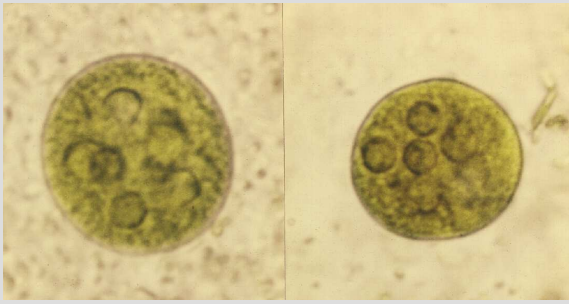
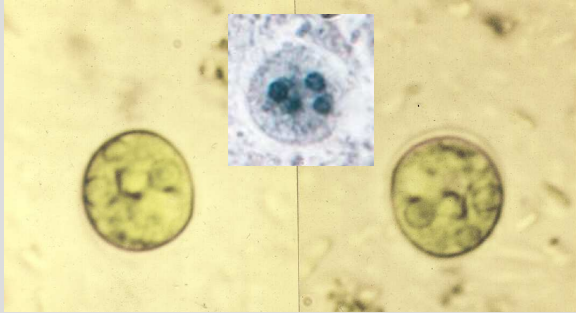


Entamoeba coli Zyste



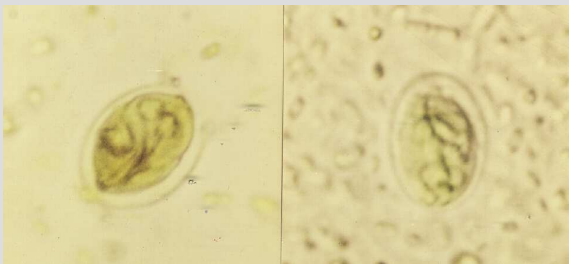
Größe:	ca. 18 - 20 µm
morpholog. Merkmale:	reife Zyste hat bis zu 8 Kerne
Übertragung:	fäkal oral verunreinigtes Trinkwasser verunreinigtes Obst und Gemüse
Besonderheiten:	nicht pathogen

Entamoeba histolytica/dispar Zyste



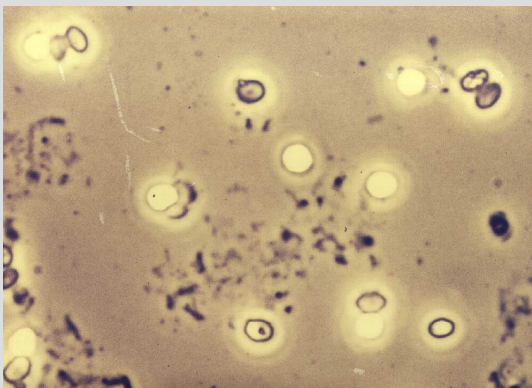
Größe:	ca. 10 µm
morpholog. Merkmale:	reife Zyste hat max. 4 Kerne
Übertragung:	fäkal oral verunreinigtes Trinkwasser verunreinigtes Obst und Gemüse
Besonderheiten:	E. histolytica und E. dispar morphologisch nicht voneinander unterscheidbar. Differenzierung erfolgt mittels PCR

Giardia lamblia Zyste



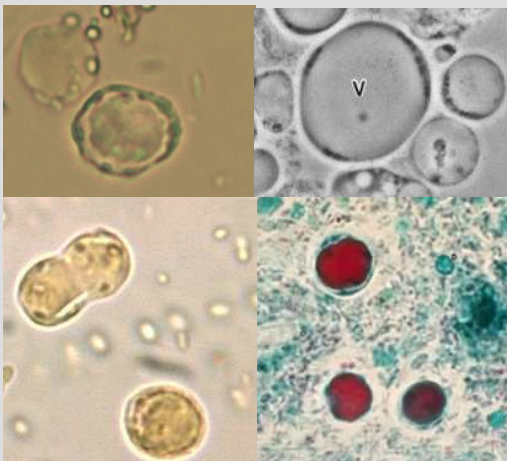
Größe:	ca. 15 µm
morpholog. Merkmale:	„Ähre“ im Inneren
Übertragung:	fäkal oral verunreinigtes Trinkwasser verunreinigtes Obst und Gemüse

Cryptosporidien Zyste



Größe:	ca. 5 µm
morpholog. Merkmale:	klein, rund, keine Kerne od. sonstige Organellen erkennbar
Übertragung:	fäkal oral verunreinigtes Trinkwasser verunreinigtes Obst und Gemüse
Besonderheit:	nur zu erkennen im Ölpräparat mit Phasenkontrast. Erscheinen als leuchtende Gebilde

Blastocystis hominis Zyste



Größe:	bis zu 30 µm
morpholog. Merkmale:	Vakuole im Innern, Kerne randständig
Übertragung:	fäkal oral verunreinigtes Trinkwasser verunreinigtes Obst und Gemüse
Besonderheit:	Infektion verläuft häufig symptomlos