



# Baden-Württemberg

MINISTERIUM FÜR SOZIALES, GESUNDHEIT UND INTEGRATION  
LANDESGESUNDHEITSAMT

Referat 73: Gesundheitsschutz, Infektionsschutz und Epidemiologie

## Tagesbericht COVID-19

Datenstand: Montag, 04.04.2022, 16:00

COVID-19-Kennwerte Baden-Württemberg		
<b>Bestätigte Fälle</b> 3.120.958 (+35.384*)	<b>7-Tage Inzidenz°</b> 1.363,4 (-160,2*) Vorwoche (1.746,2)	<b>COVID-19-Fälle aktuell auf ITS<sup>ooo</sup></b> 247 (-22*) Vorwoche (273)
<b>Verstorbene**</b> 15.187 (+46*)	<b>7-Tage Hospitalisierungsinzidenz°</b> 6,8 (-0,6*) Vorwoche (6,5)	<b>Anteil COVID-19-Belegungen Gesamtzahl der betreibbaren ITS-Betten<sup>ooo</sup></b> 11,2% (-1,1%*) Vorwoche (12,5%)
<b>Genesene***</b> 2.364.986 (+66.231*)	<b>Geschätzter 7-Tages R-Wert<sup>oo</sup></b> 0,70 (0,67 – 0,75)	<b>COVID-19-Fälle aktuell auf Normalstation<sup>oooo</sup></b> 1.924 (-72*) Vorwoche (2.000)
<b>Mindestens einmal Geimpfte</b> 8.214.353 (+1.113*) 74,0% (Vorwoche +0%)"	<b>Grundimmunisiert</b> 8.235.958 (+2.118*) 74,2% (Vorwoche +0,1%)"	<b>Auffrischimpfungen</b> 6.338.355 (+6.032*) 57,1% (Vorwoche +0,2%)"

Abkürzungen: ITS: Intensivtherapiestation

\*Änderung gegenüber dem zuletzt berichteten Wert; \*\* verstorben mit und an COVID-19; \*\*\* Schätzwert;

°Kennwert bezogen auf 100.000 Einwohner in Baden-Württemberg; Bezugsgröße: Bevölkerungsstand am 31. Dezember 2020 (Quelle: Statistisches Landesamt Baden-Württemberg); °°Die R-Schätzung bezieht alle übermittelten Fälle mit Erkrankungsbeginn bis 3 Tage vor dem aktuellen Datenstand (0:00 Uhr) mit ein (RKI, [https://www.rki.de/DE/Content/Infekt/EpidBull/Archiv/2020/17/Art\\_02.html](https://www.rki.de/DE/Content/Infekt/EpidBull/Archiv/2020/17/Art_02.html)); °°°Quelle: DIVI-Intensivregister; °°°°Quelle: Deutsche Krankenhausgesellschaft; "Impfquoten bezogen auf die Gesamtbevölkerung und Änderung zu r Vorwoche

Im vorliegenden Tagesbericht werden die landesweit einheitlich erfassten und an das RKI übermittelten Daten zu COVID -19-Fällen, welche die Referenzdefinition erfüllen (<https://rki.de/covid-19-falldefinition>) dargestellt. Eine FAQ zur Berechnung der Inzidenzen finden Sie hier: <https://www.gesundheitsamt-bw.de/lga/de/fachinformationen/infodienste-newsletter/infektnews/seiten/lagebericht-covid-19/faq-zu-lagebericht/>.

**Tabelle 1: COVID-19, Anzahl Fälle, Todesfälle, Änderung zum zuletzt berichteten Wert und Fallzahl/100.000 Einwohner insgesamt sowie Fälle und Fallzahlen/100.000 Einwohner in den letzten 7 Tagen nach Meldekreis, Baden-Württemberg, Stand: 04.04.2022 16:00 Uhr.**

Meldekreis	Anzahl der übermittelten Fälle	Differenz übermittelter Fälle+ zum zuletzt berichteten Wert	Fallzahl pro 100.000 Einwohner*	Anzahl der übermittelten Todesfälle**	Differenz der übermittelten Todesfälle** zum zuletzt berichteten Wert	Anzahl gemeldeter Fälle in den letzten 7 Tagen	7-Tage-Inzidenz pro 100.000 Einwohner*
LK Alb-Donau-Kreis	59.624	(+ 618)	30.082,1	220	-	2.943	1.484,8
LK Biberach	65.148	(+ 511)	32.211,6	272	-	3.060	1.513,0
LK Böblingen	107.511	(+ 1.608)	27.363,6	444	(+ 2)	5.122	1.303,6
LK Bodenseekreis	62.175	(+ 889)	28.533,6	296	(+ 1)	3.050	1.399,7
LK Breisgau-Hochschwarzwald	68.794	(+ 825)	25.973,0	303	-	2.989	1.128,5
LK Calw	44.934	(- 1)	28.057,6	267	-	1.419	886,0
LK Emmendingen	46.227	(+ 559)	27.703,7	219	(+ 1)	2.379	1.425,7
LK Enzkreis	55.223	(+ 581)	27.645,8	329	(+ 1)	2.944	1.473,8
LK Esslingen	147.783	(+ 2.119)	27.694,6	776	(+ 3)	7.843	1.469,8
LK Freudenstadt	36.043	(+ 299)	30.451,0	220	-	1.765	1.491,2
LK Göppingen	73.952	(+ 851)	28.577,1	380	(+ 3)	3.205	1.238,5
LK Heidenheim	40.949	(+ 429)	30.832,3	288	(+ 3)	1.409	1.060,9
LK Heilbronn	103.824	(+ 1.107)	29.975,5	317	(+ 3)	5.509	1.590,5
LK Hohenlohekreis	33.272	(+ 358)	29.505,6	171	-	1.830	1.622,8
LK Karlsruhe	120.013	(+ 1.500)	26.857,4	649	(+ 2)	6.891	1.542,1
LK Konstanz	80.129	(+ 624)	27.931,6	414	(+ 5)	2.694	939,1
LK Lörrach	61.451	(+ 533)	26.853,0	407	(+ 4)	2.987	1.305,3
LK Ludwigsburg	142.044	(+ 2.233)	26.064,5	699	(+ 1)	6.124	1.123,7
LK Main-Tauber-Kreis	36.536	(+ 456)	27.536,1	177	(+ 1)	1.946	1.466,6
LK Neckar-Odenwald-Kreis	41.603	(+ 517)	28.931,8	205	(+ 1)	2.419	1.682,2
LK Ortenaukreis	136.256	(+ 1.277)	31.498,5	750	-	6.479	1.497,8
LK Ostalbkreis	94.952	(+ 1.094)	30.211,2	548	-	5.251	1.670,7
LK Rastatt	65.841	(+ 663)	28.368,6	350	-	3.361	1.448,1
LK Ravensburg	86.943	(+ 1.054)	30.411,6	218	-	4.337	1.517,0
LK Rems-Murr-Kreis	113.844	(+ 1.190)	26.643,5	563	(+ 3)	6.511	1.523,8
LK Reutlingen	83.605	(+ 894)	29.080,3	413	-	3.350	1.165,2
LK Rhein-Neckar-Kreis	139.308	(+ 2.125)	25.410,4	630	-	9.553	1.742,5
LK Rottweil	47.684	(+ 352)	34.019,7	268	-	1.352	964,6
LK Schwäbisch Hall	57.849	(+ 632)	29.237,3	327	-	2.862	1.446,5
LK Schwarzwald-Baar-Kreis	69.395	(+ 450)	32.599,4	347	(+ 5)	2.010	944,2
LK Sigmaringen	44.724	(+ 363)	34.154,5	161	-	1.726	1.318,1
LK Tübingen	60.981	(+ 788)	26.690,9	241	-	2.969	1.299,5
LK Tuttlingen	46.960	(+ 209)	33.144,7	235	-	1.780	1.256,3
LK Waldshut	46.918	(+ 562)	27.399,5	300	(+ 1)	1.970	1.150,5
LK Zollernalbkreis	57.907	(+ 580)	30.499,5	223	-	2.041	1.075,0
SK Baden-Baden	14.154	(+ 147)	25.526,2	104	-	724	1.305,7
SK Freiburg i. Breisgau	63.098	(+ 750)	27.322,2	239	(+ 3)	3.017	1.306,4
SK Heidelberg	35.235	(+ 523)	22.196,5	105	(+ 2)	2.290	1.442,6
SK Heilbronn	41.023	(+ 417)	32.440,0	251	-	1.701	1.345,1
SK Karlsruhe	75.882	(+ 980)	24.602,2	326	-	4.351	1.410,7
SK Mannheim	85.468	(+ 1.126)	27.595,2	461	-	3.591	1.159,4
SK Pforzheim	39.466	(+ 366)	31.318,2	310	(+ 1)	1.580	1.253,8
SK Stuttgart	148.469	(+ 1.847)	23.555,1	656	-	8.477	1.344,9
SK Ulm	37.761	(+ 379)	29.873,0	108	-	1.563	1.236,5
<b>Gesamtergebnis</b>	<b>3.120.958</b>	<b>(+ 35.384)</b>	<b>28.109,0</b>	<b>15.187</b>	<b>(+ 46)</b>	<b>151.374</b>	<b>1.363,4</b>

\*Bezugsgröße: Bevölkerungsstand am 31. Dezember 2020 (Quelle: Statistisches Landesamt Baden-Württemberg); \*\*Fälle, die mit und an COVID-19 verstorben sind; \*\*\*Datenkorrektur durch das Gesundheitsamt; +Das (-)-Zeichen weist darauf hin, dass eine Differenz von Null oder keine Fälle an das LGA übermittelt wurden.

Weitere Informationen zur kartographischen Darstellung der kreisspezifischen Fälle/100.000 Einwohner finden Sie im Gesundheitsatlas Baden-Württemberg [->hier](#), der kreisspezifischen Fälle/100.000 Einwohner in den letzten 7 Tagen [->hier](#).

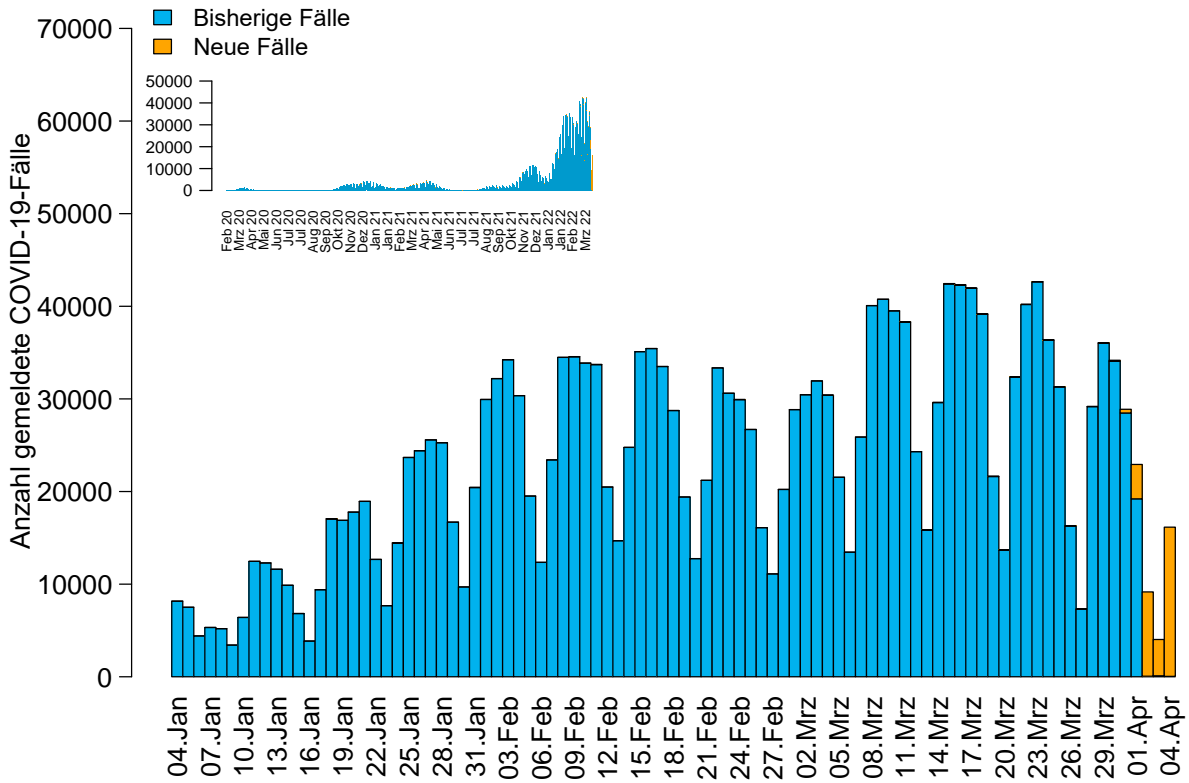


Abbildung 1: Anzahl der übermittelten COVID-19-Fälle nach Meldedatum (blau: bisherige Fälle; gelb: neu übermittelte Fälle), Baden-Württemberg, Stand: 04.04.2022, 16:00 Uhr.

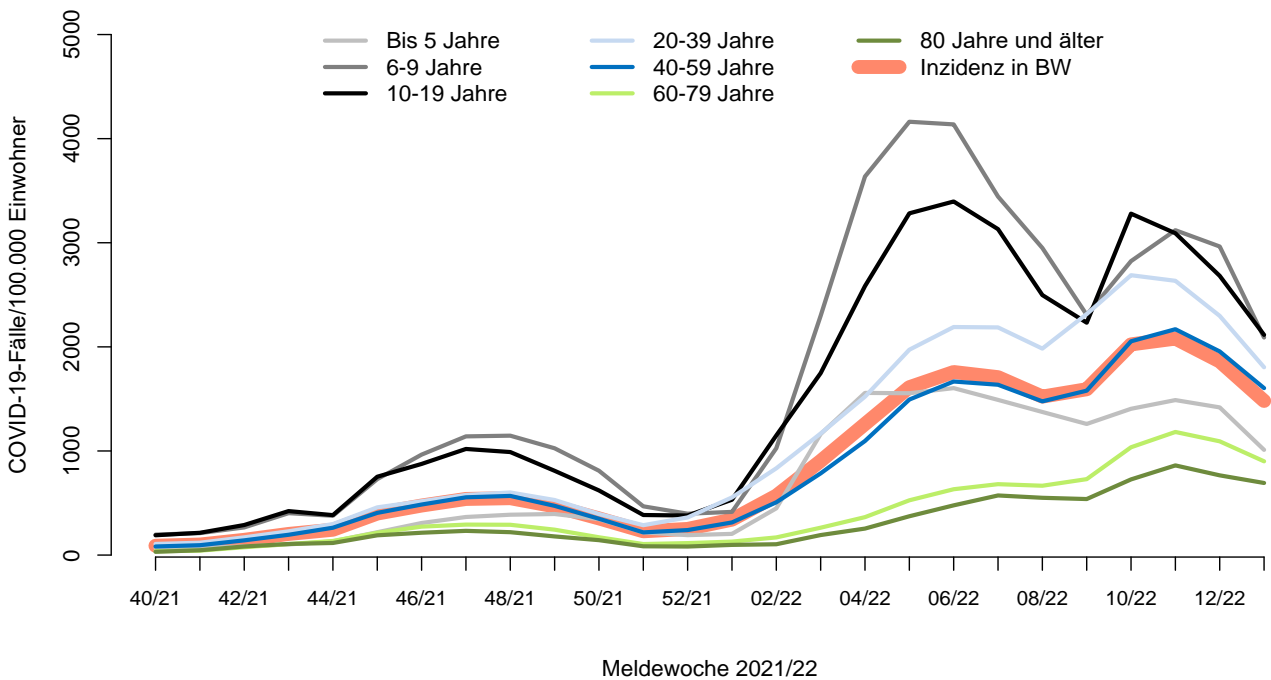


Abbildung 2: Übermittelte COVID-19-Fälle 2021/22 pro 100.000 Einwohner nach Altersgruppe und Meldewoche mit Landesdurchschnitt (rote Linie), Baden-Württemberg, Stand: 04.04.2022, 16:00 Uhr.