



# Baden-Württemberg

MINISTERIUM FÜR SOZIALES, GESUNDHEIT UND INTEGRATION  
LANDESGESUNDHEITSAMT

Referat 73: Gesundheitsschutz, Infektionsschutz und Epidemiologie

## Tagesbericht COVID-19

Datenstand: Dienstag, 05.04.2022, 16:00 Uhr

COVID-19-Kennwerte Baden-Württemberg		
<b>Bestätigte Fälle</b> 3.147.845 (+26.887*)	<b>7-Tage Inzidenz°</b> 1.277,8 (-85,6*) Vorwoche (1.695,8)	<b>COVID-19-Fälle aktuell auf ITS<sup>ooo</sup></b> 242 (-5*) Vorwoche (267)
<b>Verstorbene**</b> 15.233 (+46*)	<b>7-Tage Hospitalisierungsinzidenz°</b> 6,7 (-0,1*) Vorwoche (6,5)	<b>Anteil COVID-19-Belegungen Gesamtzahl der betreibbaren ITS-Betten<sup>ooo</sup></b> 11,0% (-0,2%*) Vorwoche (12,2%)
<b>Genesene***</b> 2.391.179 (+26.193*)	<b>Geschätzter 7-Tages R-Wert<sup>oo</sup></b> 0,75 (0,71 – 0,79)	<b>COVID-19-Fälle aktuell auf Normalstation<sup>oooo</sup></b> 2.021 (+97*) Vorwoche (1.996)
<b>Mindestens einmal Geimpfte</b> 8.214.660 (+307*) 74,0% (Vorwoche +0%)"	<b>Grundimmunisiert</b> 8.236.387 (+429*) 74,2% (Vorwoche +0,1%)"	<b>Auffrischimpfungen</b> 6.339.851 (+1.496*) 57,1% (Vorwoche +0,2%)"

Abkürzungen: ITS: Intensivtherapiestation

\*Änderung gegenüber dem zuletzt berichteten Wert; \*\* verstorben mit und an COVID-19; \*\*\* Schätzwert;

°Kennwert bezogen auf 100.000 Einwohner in Baden-Württemberg; Bezugsgröße: Bevölkerungsstand am 31. Dezember 2020 (Quelle: Statistisches Landesamt Baden-Württemberg); °°Die R-Schätzung bezieht alle übermittelten Fälle mit Erkrankungsbeginn bis 3 Tage vor dem aktuellen Datenstand (0:00 Uhr) mit ein (RKI, [https://www.rki.de/DE/Content/Infekt/EpidBull/Archiv/2020/17/Art\\_02.html](https://www.rki.de/DE/Content/Infekt/EpidBull/Archiv/2020/17/Art_02.html)); °°°Quelle: DIVI-Intensivregister; °°°°Quelle: Deutsche Krankenhausgesellschaft; "Impfquoten bezogen auf die Gesamtbevölkerung und Änderung zur Vorwoche

Im vorliegenden Tagesbericht werden die landesweit einheitlich erfassten und an das RKI übermittelten Daten zu COVID-19-Fällen, welche die Referenzdefinition erfüllen (<https://rki.de/covid-19-falldefinition>) dargestellt. Eine FAQ zur Berechnung der Inzidenzen finden Sie hier: <https://www.gesundheitsamt-bw.de/lga/de/fachinformationen/infodienste-newsletter/infektnews/seiten/lagebericht-covid-19/faq-zu-lagebericht/>.

**Tabelle 1: COVID-19, Anzahl Fälle, Todesfälle, Änderung zum zuletzt berichteten Wert und Fallzahl/100.000 Einwohner insgesamt sowie Fälle und Fallzahlen/100.000 Einwohner in den letzten 7 Tagen nach Meldekreis, Baden-Württemberg, Stand: 05.04.2022 16:00 Uhr.**

Meldekreis	Anzahl der übermittelten Fälle	Differenz übermittelter Fälle+ zum zuletzt berichteten Wert	Fallzahl pro 100.000 Einwohner*	Anzahl der übermittelten Todesfälle**	Differenz der übermittelten Todesfälle** zum zuletzt berichteten Wert	Anzahl gemeldeter Fälle in den letzten 7 Tagen	7-Tage-Inzidenz pro 100.000 Einwohner*
LK Alb-Donau-Kreis	60.039	(+ 415)	30.291,5	226	(+ 6)	2.729	1.376,9
LK Biberach	65.626	(+ 478)	32.448,0	273	(+ 1)	2.827	1.397,8
LK Böblingen	108.708	(+ 1197)	27.668,2	446	(+ 2)	5.004	1.273,6
LK Bodenseekreis	62.403	(+ 228)	28.638,2	296	-	2.802	1.285,9
LK Breisgau-Hochschwarzwald	69.499	(+ 705)	26.239,2	303	-	2.810	1.060,9
LK Calw	45.948	(+ 1014)	28.690,8	269	(+ 2)	1.981	1.237,0
LK Emmendingen	46.653	(+ 426)	27.959,0	222	(+ 3)	2.153	1.290,3
LK Enzkreis	55.866	(+ 643)	27.967,7	330	(+ 1)	2.847	1.425,3
LK Esslingen	149.106	(+ 1323)	27.942,5	779	(+ 3)	7.477	1.401,2
LK Freudenstadt	36.268	(+ 225)	30.641,1	220	-	1.705	1.440,5
LK Göppingen	74.457	(+ 505)	28.772,2	381	(+ 1)	2.864	1.106,7
LK Heidenheim	41.208	(+ 259)	31.027,3	288	-	1.311	987,1
LK Heilbronn	104.792	(+ 968)	30.255,0	318	(+ 1)	5.326	1.537,7
LK Hohenlohekreis	33.558	(+ 286)	29.759,2	172	(+ 1)	1.670	1.481,0
LK Karlsruhe	121.533	(+ 1520)	27.197,6	652	(+ 3)	6.545	1.464,7
LK Konstanz	80.740	(+ 611)	28.144,6	414	-	2.406	838,7
LK Lörrach	62.097	(+ 646)	27.135,3	407	-	2.819	1.231,9
LK Ludwigsburg	143.142	(+ 1098)	26.266,0	699	-	5.411	992,9
LK Main-Tauber-Kreis	36.741	(+ 205)	27.690,6	177	-	1.893	1.426,7
LK Neckar-Odenwald-Kreis	42.020	(+ 417)	29.221,8	206	(+ 1)	2.178	1.514,6
LK Ortenaukreis	137.338	(+ 1082)	31.748,6	751	(+ 1)	6.026	1.393,0
LK Ostalbkreis	95.624	(+ 672)	30.425,0	549	(+ 1)	4.994	1.589,0
LK Rastatt	66.596	(+ 755)	28.693,9	350	-	3.166	1.364,1
LK Ravensburg	87.445	(+ 502)	30.587,2	218	-	3.691	1.291,1
LK Rems-Murr-Kreis	114.819	(+ 975)	26.871,7	568	(+ 5)	5.745	1.344,5
LK Reutlingen	84.357	(+ 752)	29.341,9	418	(+ 5)	2.976	1.035,1
LK Rhein-Neckar-Kreis	140.661	(+ 1353)	25.657,2	632	(+ 2)	8.928	1.628,5
LK Rottweil	47.895	(+ 211)	34.170,2	268	-	1.139	812,6
LK Schwäbisch Hall	58.117	(+ 268)	29.372,8	328	(+ 1)	2.757	1.393,4
LK Schwarzwald-Baar-Kreis	69.721	(+ 326)	32.752,5	348	(+ 1)	1.995	937,2
LK Sigmaringen	44.964	(+ 240)	34.337,8	161	-	1.540	1.176,1
LK Tübingen	61.525	(+ 544)	26.929,0	241	-	2.757	1.206,7
LK Tuttlingen	47.248	(+ 288)	33.347,9	235	-	1.270	896,4
LK Waldshut	47.247	(+ 329)	27.591,6	300	-	1.726	1.008,0
LK Zollernalbkreis	58.203	(+ 296)	30.655,4	223	-	2.002	1.054,5
SK Baden-Baden	14.280	(+ 126)	25.753,4	104	-	641	1.156,0
SK Freiburg i. Breisgau	63.790	(+ 692)	27.621,9	239	-	2.929	1.268,3
SK Heidelberg	35.586	(+ 351)	22.417,7	105	-	2.231	1.405,4
SK Heilbronn	41.291	(+ 268)	32.652,0	250	(- 1)	1.409	1.114,2
SK Karlsruhe	76.608	(+ 726)	24.837,6	326	-	3.903	1.265,4
SK Mannheim	86.243	(+ 775)	27.845,4	462	(+ 1)	3.828	1.236,0
SK Pforzheim	39.760	(+ 294)	31.551,5	312	(+ 2)	1.501	1.191,1
SK Stuttgart	150.069	(+ 1600)	23.809,0	658	(+ 2)	8.353	1.325,2
SK Ulm	38.054	(+ 293)	30.104,8	109	(+ 1)	1.609	1.272,9
<b>Gesamtergebnis</b>	<b>3.147.845</b>	<b>(+ 26.887)</b>	<b>28.351,2</b>	<b>15.233</b>	<b>(+ 46)</b>	<b>141.874</b>	<b>1.277,8</b>

\*Bezugsgröße: Bevölkerungsstand am 31. Dezember 2020 (Quelle: Statistisches Landesamt Baden-Württemberg); \*\*Fälle, die mit und an COVID-19 verstorben sind; \*\*\*Datenkorrektur durch das Gesundheitsamt; +Das (-)-Zeichen weist darauf hin, dass eine Differenz von Null oder keine Fälle an das LGA übermittelt wurden.

Weitere Informationen zur kartographischen Darstellung der kreisspezifischen Fälle/100.000 Einwohner finden Sie im Gesundheitsatlas Baden-Württemberg [->hier](#), der kreisspezifischen Fälle/100.000 Einwohner in den letzten 7 Tagen [->hier](#).

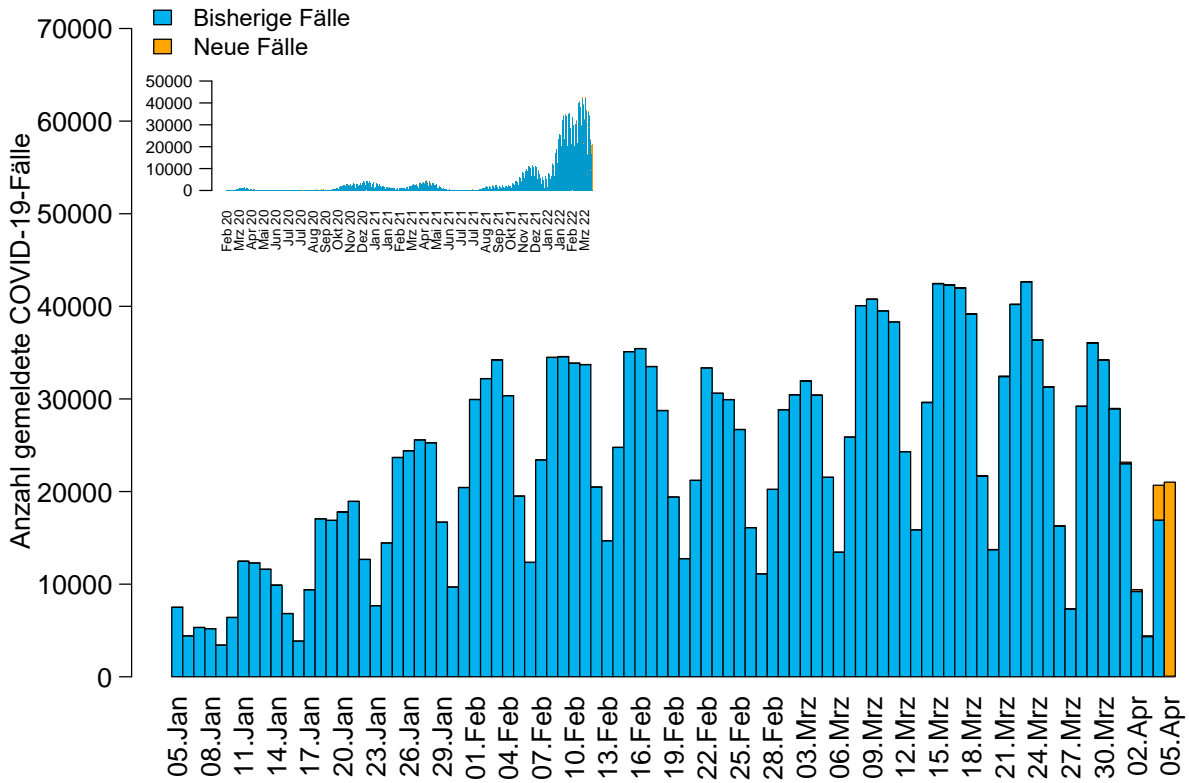


Abbildung 1: Anzahl der übermittelten COVID-19-Fälle nach Meldedatum (blau: bisherige Fälle; gelb: neu übermittelte Fälle), Baden-Württemberg, Stand: 05.04.2022, 16:00 Uhr.

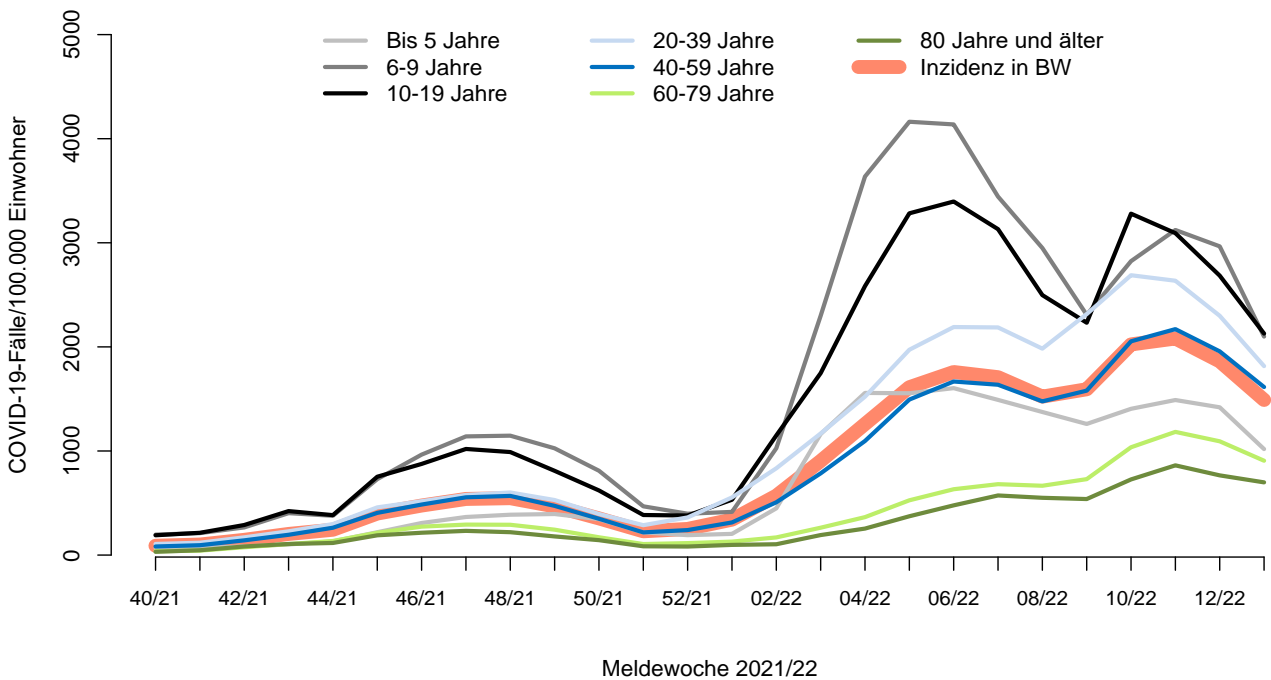


Abbildung 2: Übermittelte COVID-19-Fälle 2021/22 pro 100.000 Einwohner nach Altersgruppe und Meldewoche mit Landesdurchschnitt (rote Linie), Baden-Württemberg, Stand: 05.04.2022, 16:00 Uhr.