



Baden-Württemberg

Ministerium für Soziales, Gesundheit und Integration
Landesgesundheitsamt

Referat 73: Gesundheitsschutz, Infektionsschutz und Epidemiologie

Tagesbericht COVID-19

Datenstand: Montag, 25.04.2022, 16:00 Uhr

COVID-19-Kennwerte Baden-Württemberg		
Bestätigte Fälle 3.431.217 (+22.385*)	7-Tage-Inzidenz° 834,5 (+88,3*) Vorwoche (648,6)	COVID-19-Fälle aktuell auf ITS^{ooo} 167 (-4*) Vorwoche (200)
Verstorbene** 15.677 (+33*)	7-Tage Hospitalisierungsinzidenz° 5,4 (+0,5*) Vorwoche (3,2)	Anteil COVID-19-Belegungen an Gesamtzahl der betreibbaren ITS- Betten^{ooo} 7,6% (-0,3%*) Vorwoche (9,2%)
Genesene*** 2.997.279 (+51.566*)	Geschätzter 7-Tages R-Wert^{oo} 0,93 (0,86 - 0,99)	COVID-19-Fälle aktuell auf Normalstation^{ooo} 1.409 (-76*) Vorwoche (1.620)
Mindestens einmal Geimpfte 8.223.001 (+856*) 74,1 % (Vorwoche +0,1 %)"	Grundimmunisiert 8.251.048 (+1.345*) 74,3 % (Vorwoche +0 %)"	Auffrischimpfungen 6.372.299 (+2.924*) 57,4 % (Vorwoche +0,1 %)"

Abkürzungen: ITS: Intensivtherapiestation

*Änderung gegenüber dem zuletzt berichteten Wert; ** verstorben mit und an COVID-19; *** Schätzwert; °Kennwert bezogen auf 100.000 Einwohner in Baden-Württemberg; Bezugsgröße: Bevölkerungsstand am 31. Dezember 2020 (Quelle: Statistisches Landesamt Baden-Württemberg); °°Die R-Schätzung bezieht alle übermittelten Fälle mit Erkrankungsbeginn bis 3 Tage vor dem aktuellen Datenstand (0:00 Uhr) mit ein (RKI, https://www.rki.de/DE/Content/Infekt/EpidBull/Archiv/2020/17/Art_02.html); °°°Quelle: DIVI-Intensivregister; °°°°Quelle: Deutsche Krankenhausgesellschaft; "Impfquoten bezogen auf die Gesamtbevölkerung und Änderung zur Vorwoche; Im vorliegenden Tagesbericht werden die landesweit einheitlich erfassten und an das RKI übermittelten Daten zu COVID-19-Fällen dargestellt, welche die Referenzdefinition erfüllen (<https://rki.de/covid-19-falldefinition>). Eine FAQ zur Berechnung der Inzidenzen finden Sie hier: <https://www.gesundheitsamt-bw.de/lga/de/fachinformationen/infodienste-newsletter/infektnews/seiten/lagebericht-covid-19-faq-zu-lagebericht/>.

Tabelle 1: COVID-19, Anzahl Fälle, Todesfälle, Änderung zum zuletzt berichteten Wert und Fallzahl/100.000 Einwohner insgesamt sowie Fälle und Fallzahlen/100.000 Einwohner in den letzten 7 Tagen nach Meldekreis, Baden-Württemberg, Stand: 25.04.2022 16:00 Uhr.

Meldekreis	Anzahl der übermittelten Fälle	Differenz übermittelter Fälle+ zum zuletzt berichteten Wert	Fallzahl pro 100.000 Einwohner*	Anzahl der übermittelten Todesfälle**	Differenz der übermittelten Todesfälle** zum zuletzt berichteten Wert	Anzahl gemeldeter Fälle in den letzten 7 Tagen	7-Tage-Inzidenz pro 100.000 Einwohner*
LK Alb-Donau-Kreis	65.403	(+ 318)	32.997,8	228	-	1.528	770,9
LK Biberach	70.693	(+ 384)	34.953,3	276	-	2.268	1.121,4
LK Böblingen	120.255	(+ 946)	30.607,2	458	(+ 4)	3.557	905,3
LK Bodenseekreis	67.414	(+ 412)	30.937,9	305	(+ 2)	1.409	646,6
LK Breisgau-Hochschwarzwald	76.252	(+ 540)	28.788,8	317	(+ 3)	1.779	671,7
LK Calw	49.846	(+ 301)	31.124,8	279	-	1.614	1.007,8
LK Emmendingen	51.311	(+ 421)	30.750,6	233	-	1.393	834,8
LK Enzkreis	61.767	(+ 380)	30.921,8	335	-	2.290	1.146,4
LK Esslingen	163.835	(+ 950)	30.702,7	799	(+ 2)	3.525	660,6
LK Freudenstadt	39.039	(+ 240)	32.982,2	235	-	1.050	887,1
LK Göppingen	80.089	(+ 327)	30.948,6	386	-	1.353	522,8
LK Heidenheim	44.312	(+ 266)	33.364,5	297	-	923	695,0
LK Heilbronn	114.219	(+ 627)	32.976,7	324	(+ 2)	3.877	1.119,3
LK Hohenlohekreis	36.612	(+ 300)	32.467,5	177	-	983	871,7
LK Karlsruhe	135.445	(+ 1.011)	30.310,9	687	(+ 1)	5.475	1.225,2
LK Konstanz	86.239	(+ 471)	30.061,4	424	(+ 1)	1.474	513,8
LK Lörrach	66.206	(+ 241)	28.930,9	413	(+ 1)	1.742	761,2
LK Ludwigsburg	157.247	(+ 1.448)	28.854,2	708	(+ 1)	3.511	644,3
LK Main-Tauber-Kreis	39.660	(+ 230)	29.890,6	192	(+ 2)	949	715,2
LK Neckar-Odenwald-Kreis	46.279	(+ 299)	32.183,6	210	-	1.744	1.212,8
LK Ortenaukreis	148.203	(+ 904)	34.260,2	758	-	2.982	689,4
LK Ostalbkreis	103.574	(+ 701)	32.954,5	566	(+ 1)	3.410	1.085,0
LK Rastatt	73.150	(+ 386)	31.517,8	361	(+ 2)	2.738	1.179,7
LK Ravensburg	95.242	(+ 605)	33.314,4	220	-	2.493	872,0
LK Rems-Murr-Kreis	128.983	(+ 1.021)	30.186,6	581	-	4.691	1.097,9
LK Reutlingen	91.830	(+ 553)	31.941,2	437	-	1.895	659,1
LK Rhein-Neckar-Kreis	156.829	(+ 1.255)	28.606,3	659	-	4.725	861,9
LK Rottweil	50.479	(+ 208)	36.013,7	273	-	751	535,8
LK Schwäbisch Hall	63.036	(+ 487)	31.858,9	329	-	1.395	705,0
LK Schwarzwald-Baar-Kreis	72.582	(+ 243)	34.096,6	360	(+ 3)	1.122	527,1
LK Sigmaringen	47.685	(+ 230)	36.415,8	165	-	1.170	893,5
LK Tübingen	67.802	(+ 528)	29.676,4	246	(+ 1)	2.561	1.120,9
LK Tuttlingen	49.244	(+ 113)	34.756,7	250	(+ 1)	795	561,1
LK Waldshut	50.713	(+ 329)	29.615,7	312	(+ 1)	895	522,7
LK Zollernalbkreis	62.365	(+ 422)	32.847,5	235	-	1.311	690,5
SK Baden-Baden	15.516	(+ 76)	27.982,5	104	-	539	972,1
SK Freiburg i. Breisgau	70.094	(+ 491)	30.351,6	252	(+ 3)	1.585	686,3
SK Heidelberg	39.470	(+ 298)	24.864,4	109	-	1.154	727,0
SK Heilbronn	44.157	(+ 249)	34.918,3	263	-	1.015	802,6
SK Karlsruhe	84.567	(+ 684)	27.418,0	343	-	3.145	1.019,7
SK Mannheim	93.976	(+ 731)	30.342,2	473	(+ 2)	2.424	782,6
SK Pforzheim	42.524	(+ 196)	33.744,9	317	-	1.103	875,3
SK Stuttgart	166.202	(+ 1.398)	26.368,5	668	-	5.475	868,6
SK Ulm	40.871	(+ 165)	32.333,4	113	-	833	659,0
Gesamtergebnis	3.431.217	(+ 22.385)	30.903,4	15.677	(+ 33)	92.651	834,5

*Bezugsgröße: Bevölkerungsstand am 31. Dezember 2020 (Quelle: Statistisches Landesamt Baden-Württemberg); **Fälle, die mit und an COVID-19 verstorben sind; ***Datenkorrektur durch das Gesundheitsamt; +Das (-)-Zeichen weist darauf hin, dass eine Differenz von Null oder keine Fälle an das LGA übermittelt wurden.

Weitere Informationen zur kartographischen Darstellung der kreisspezifischen Fälle/100.000 Einwohner finden Sie im Gesundheitsatlas Baden-Württemberg [hier](#), der kreisspezifischen Fälle/100.000 Einwohner in den letzten 7 Tagen [hier](#).

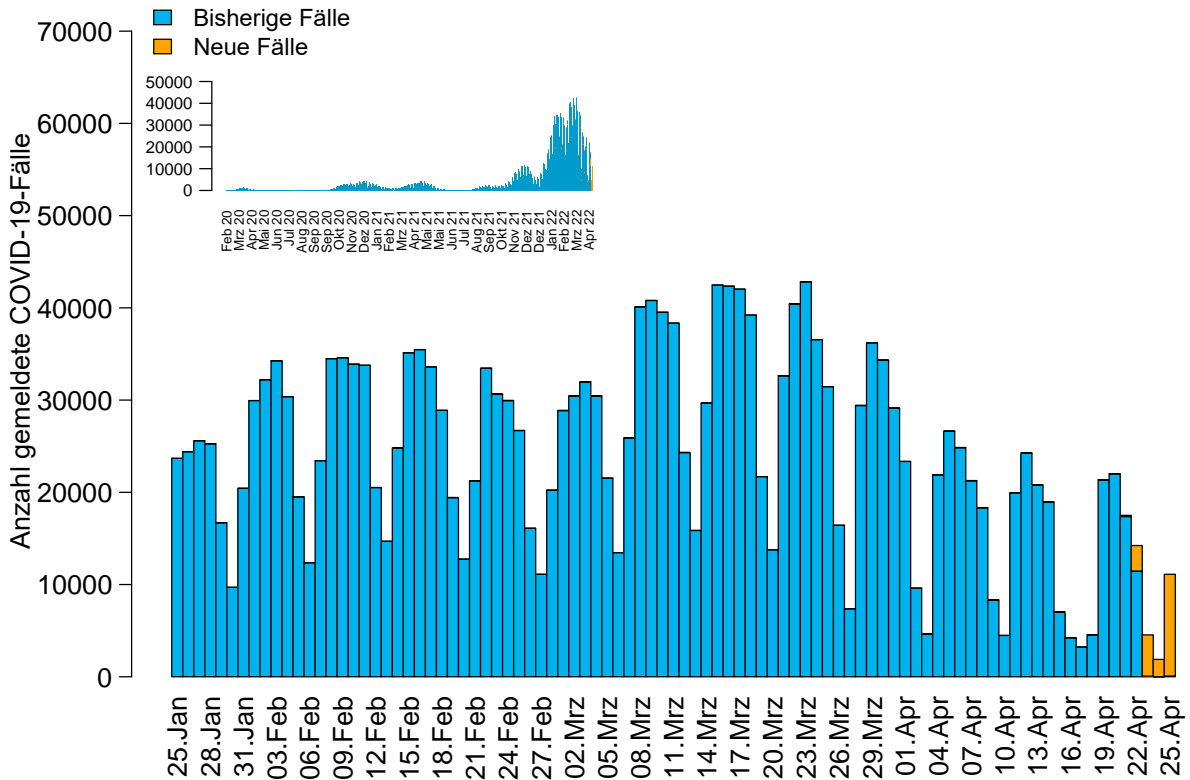


Abbildung 1: Anzahl der übermittelten COVID-19-Fälle nach Meldedatum (blau: bisherige Fälle; gelb: neu übermittelte Fälle), Baden-Württemberg, Stand: 25.04.2022, 16:00 Uhr.

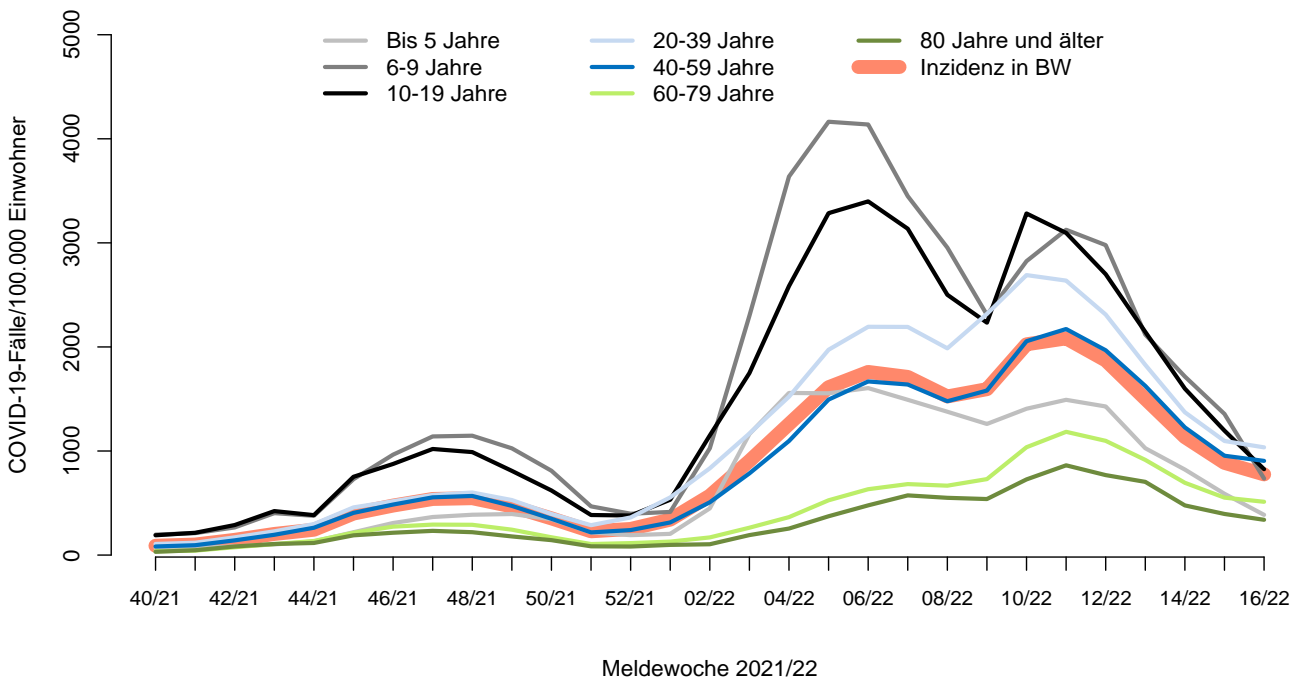


Abbildung 2: Übermittelte COVID-19-Fälle 2021/22 pro 100.000 Einwohner nach Altersgruppe und Meldewoche mit Landesdurchschnitt (rote Linie), Baden-Württemberg, Stand: 25.04.2022, 16:00 Uhr.