



Baden-Württemberg

Ministerium für Soziales, Gesundheit und Integration
Landesgesundheitsamt

Referat 73: Gesundheitsschutz, Infektionsschutz und Epidemiologie

Tagesbericht COVID-19

Datenstand: Montag, 13.06.2022, 16:00 Uhr

COVID-19-Kennwerte Baden-Württemberg		
Bestätigte Fälle 3.730.541 (+10.258*)	7-Tage-Inzidenz° 317,3 (+61,8*) Vorwoche (213,5)	COVID-19-Fälle aktuell auf ITS^{ooo} 82 (+14*) Vorwoche (80)
Verstorbene** 16.199 (+11*)	7-Tage Hospitalisierungsinzidenz° 2,2 (+0,2*) Vorwoche (1,6)	Anteil COVID-19-Belegungen an Gesamtzahl der betreibbaren ITS-Betten^{ooo} 3,7% (+0,6%*) Vorwoche (3,6%)
Genesene*** 3.609.090 (+9.321*)	Geschätzter 7-Tages R-Wert^{oo} 1,03 (0,95 - 1,11)	COVID-19-Fälle aktuell auf Normalstation^{oooo} 537 (+11*) Vorwoche (505)
Mindestens einmal Geimpfte 8.349.264 (+528*) 75,2 % (Vorwoche +0 %)"	Grundimmunisiert 8.204.353 (+649*) 73,9 % (Vorwoche +0 %)"	Auffrischimpfungen 6.893.786 (+3.210*) 62,1 % (Vorwoche +0,1 %)"

Abkürzungen: ITS: Intensivtherapiestation

*Änderung gegenüber dem zuletzt berichteten Wert; ** verstorben mit und an COVID-19; *** Schätzwert; °Kennwert bezogen auf 100.000 Einwohner in Baden-Württemberg; Bezugsgröße: Bevölkerungsstand am 31. Dezember 2020 (Quelle: Statistisches Landesamt Baden-Württemberg); °°Die R-Schätzung bezieht alle übermittelten Fälle mit Erkrankungsbeginn bis 3 Tage vor dem aktuellen Datenstand (0:00 Uhr) mit ein (RKI, https://www.rki.de/DE/Content/Infekt/EpidBull/Archiv/2020/17/Art_02.html); °°°Quelle: DIVI-Intensivregister; °°°°Quelle: Deutsche Krankenhausgesellschaft; "Impfquoten bezogen auf die Gesamtbevölkerung und Änderung zur Vorwoche; Im vorliegenden Tagesbericht werden die landesweit einheitlich erfassten und an das RKI übermittelten Daten zu COVID-19-Fällen dargestellt, welche die Referenzdefinition erfüllen (<https://rki.de/covid-19-falldefinition>). Eine FAQ zur Berechnung der Inzidenzen finden Sie hier: <https://www.gesundheitsamt-bw.de/lga/de/fachinformationen/infodienste-newsletter/infektnews/seiten/lagebericht-covid-19/faq-zu-lagebericht/>.

Tabelle 1: COVID-19, Anzahl Fälle, Todesfälle, Änderung zum zuletzt berichteten Wert und Fallzahl/100.000 Einwohner insgesamt sowie Fälle und Fallzahlen/100.000 Einwohner in den letzten 7 Tagen nach Meldekreis, Baden-Württemberg, Stand: 13.06.2022 16:00 Uhr.

Meldekreis	Anzahl der übermittelten Fälle	Differenz übermittelter Fälle+ zum zuletzt berichteten Wert	Fallzahl pro 100.000 Einwohner*	Anzahl der übermittelten Todesfälle**	Differenz der übermittelten Todesfälle** zum zuletzt berichteten Wert	Anzahl gemeldeter Fälle in den letzten 7 Tagen	7-Tage-Inzidenz pro 100.000 Einwohner*
LK Alb-Donau-Kreis	69.797	(+ 138)	35.214,7	241	-	535	269,9
LK Biberach	75.742	(+ 196)	37.449,7	287	(+ 1)	686	339,2
LK Böblingen	131.789	(+ 394)	33.542,8	470	-	1.211	308,2
LK Bodenseekreis	72.413	(+ 206)	33.232,1	337	-	686	314,8
LK Breisgau-Hochschwarzwald	84.406	(+ 332)	31.867,3	333	-	927	350,0
LK Calw	53.966	(+ 127)	33.697,4	286	-	577	360,3
LK Emmendingen	56.307	(+ 136)	33.744,7	243	(+ 1)	534	320,0
LK Enzkreis	67.434	(+ 189)	33.758,9	340	-	714	357,4
LK Esslingen	176.700	(+ 400)	33.113,6	811	-	1.531	286,9
LK Freudenstadt	42.174	(+ 85)	35.630,8	243	-	492	415,7
LK Göppingen	85.696	(+ 235)	33.115,3	391	-	770	297,5
LK Heidenheim	47.940	(+ 122)	36.096,1	300	-	363	273,3
LK Heilbronn	122.804	(+ 276)	35.455,3	342	-	1.110	320,5
LK Hohenlohekreis	40.116	(+ 84)	35.574,9	179	-	444	393,7
LK Karlsruhe	148.207	(+ 458)	33.166,9	706	-	1.755	392,7
LK Konstanz	93.390	(+ 205)	32.554,1	431	-	782	272,6
LK Lörrach	70.811	(+ 167)	30.943,2	419	-	793	346,5
LK Ludwigsburg	170.781	(+ 497)	31.337,6	715	-	1.451	266,3
LK Main-Tauber-Kreis	44.922	(+ 140)	33.856,4	200	-	500	376,8
LK Neckar-Odenwald-Kreis	51.047	(+ 193)	35.499,3	215	-	656	456,2
LK Ortenaukreis	159.088	(+ 300)	36.776,6	821	(+ 4)	1.067	246,7
LK Ostalbkreis	112.257	(+ 380)	35.717,2	586	-	1.434	456,3
LK Rastatt	79.698	(+ 262)	34.339,1	371	-	982	423,1
LK Ravensburg	101.943	(+ 162)	35.658,4	224	-	673	235,4
LK Rems-Murr-Kreis	143.256	(+ 470)	33.527,0	604	-	1.606	375,9
LK Reutlingen	98.465	(+ 318)	34.249,1	452	(+ 2)	630	219,1
LK Rhein-Neckar-Kreis	173.362	(+ 584)	31.622,0	689	-	1.851	337,6
LK Rottweil	52.882	(+ 98)	37.728,1	280	-	295	210,5
LK Schwäbisch Hall	67.295	(+ 111)	34.011,4	339	-	349	176,4
LK Schwarzwald-Baar-Kreis	76.419	(+ 133)	35.899,0	364	-	456	214,2
LK Sigmaringen	51.204	(+ 123)	39.103,1	172	-	482	368,1
LK Tübingen	74.803	(+ 247)	32.740,7	250	(+ 2)	918	401,8
LK Tuttlingen	51.751	(+ 89)	36.526,2	256	-	366	258,3
LK Waldshut	54.518	(+ 172)	31.837,8	321	-	472	275,6
LK Zollernalbkreis	66.798	(+ 128)	35.182,4	244	-	594	312,9
SK Baden-Baden	16.845	(+ 44)	30.379,3	104	-	196	353,5
SK Freiburg i. Breisgau	77.462	(+ 188)	33.542,1	264	-	618	267,6
SK Heidelberg	43.538	(+ 148)	27.427,1	122	-	419	264,0
SK Heilbronn	46.544	(+ 103)	36.805,9	270	(- 1)	338	267,3
SK Karlsruhe	93.232	(+ 471)	30.227,3	361	-	1.408	456,5
SK Mannheim	102.087	(+ 278)	32.961,0	484	-	893	288,3
SK Pforzheim	45.096	(+ 78)	35.785,9	327	-	315	250,0
SK Stuttgart ***	191.685	(+ 657)	30.411,5	688	(+ 2)	1.860	295,1
SK Ulm	43.871	(+ 134)	34.706,7	117	-	488	386,1
Gesamtergebnis	3.730.541	(+ 10258)	33.599,3	16.199	(+ 11)	35.227	317,3

*Bezugsgröße: Bevölkerungsstand am 31. Dezember 2020 (Quelle: Statistisches Landesamt Baden-Württemberg); **Fälle, die mit und an COVID-19 verstorben sind; ***Übermittlung enthält Nachmeldungen; +Das (-)-Zeichen weist darauf hin, dass eine Differenz von Null oder keine Fälle an das LGA übermittelt wurden.

Weitere Informationen zur kartographischen Darstellung der kreisspezifischen Fälle/100.000 Einwohner finden Sie im Gesundheit satlas Baden-Württemberg [hier](#), der kreisspezifischen Fälle/100.000 Einwohner in den letzten 7 Tagen [hier](#).

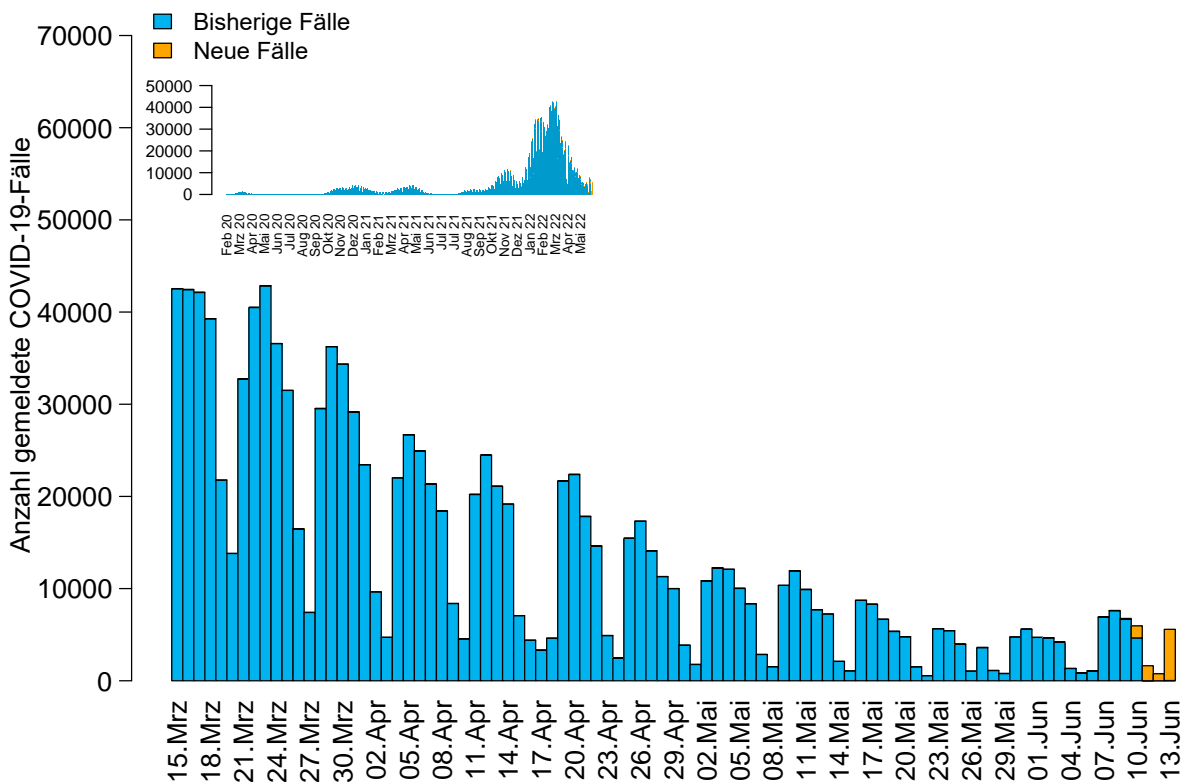


Abbildung 1: Anzahl der übermittelten COVID-19-Fälle nach Meldedatum (blau: bisherige Fälle; gelb: neu übermittelte Fälle), Baden-Württemberg, Stand: 13.06.2022, 16:00 Uhr.

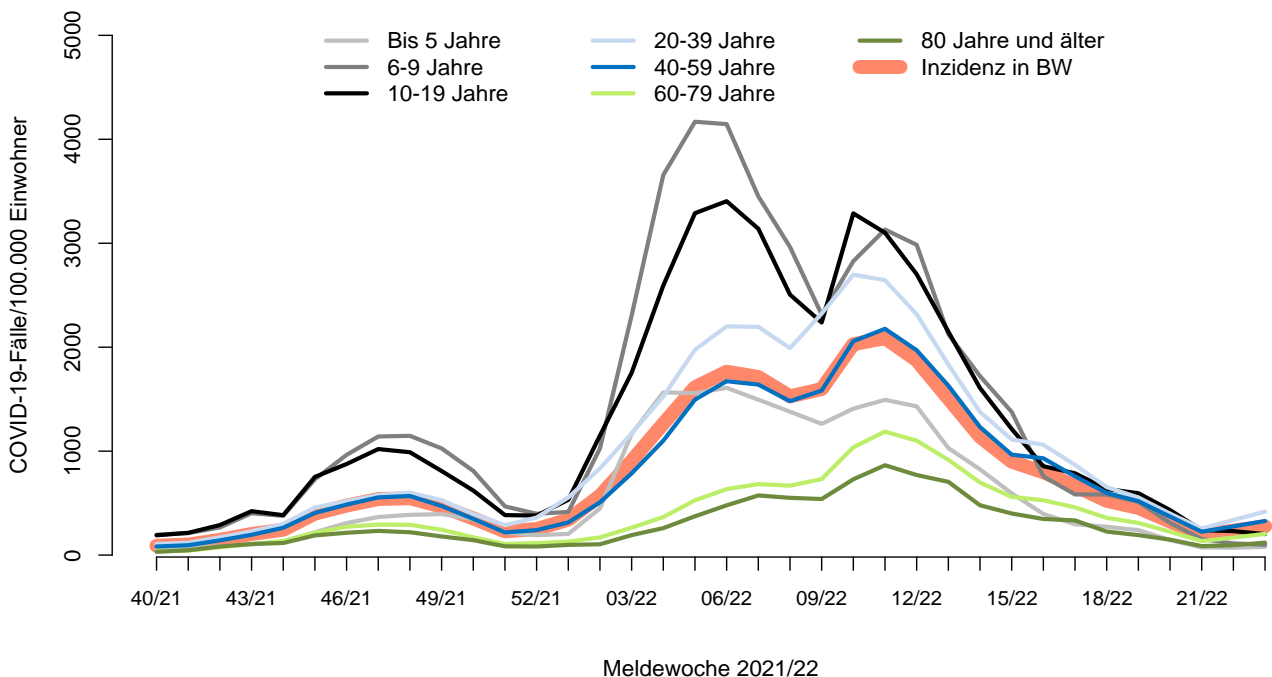


Abbildung 2: Übermittelte COVID-19-Fälle 2021/22 pro 100.000 Einwohner nach Altersgruppe und Meldewoche mit Landesdurchschnitt (rote Linie), Baden-Württemberg, Stand: 13.06.2022, 16:00 Uhr.