



Baden-Württemberg

Ministerium für Soziales, Gesundheit und Integration
Landesgesundheitsamt

Referat 73: Gesundheitsschutz, Infektionsschutz und Epidemiologie

Tagesbericht COVID-19

Datenstand: Mittwoch, 20.07.2022, 16:00 Uhr

COVID-19-Kennwerte Baden-Württemberg		
Bestätigte Fälle 4.133.392 (+18.759*)	7-Tage-Inzidenz° 826,1 (-21,5*) Vorwoche (801,2)	COVID-19-Fälle aktuell auf ITS^{°°} 131 (+0*) Vorwoche (133)
Verstorbene** 16.492 (+11*)	7-Tage Hospitalisierungsinzidenz° 6,2 (+0,2*) Vorwoche (5,0)	Anteil COVID-19-Belegungen an Gesamtzahl der betreibbaren ITS-Betten^{°°} 6,1% (+0,1%*) Vorwoche (6,1%)
Genesene*** 3.802.674 (+14.025*)	Geschätzter 7-Tages R-Wert °° 0,99 (0,93 - 1,03)	COVID-19-Fälle aktuell auf Normalstation^{°°°} 1.498 (+0*) Vorwoche (1.146)
Mindestens einmal Geimpfte 8.397.766 (+204*) 75,6 % (Vorwoche +0 %)"	Grundimmunisiert 8.263.372 (+265*) 74,4 % (Vorwoche +0 %)"	Auffrischimpfungen 7.291.361 (+5.713*) 65,7 % (Vorwoche +0,3 %)"

Abkürzungen: ITS: Intensivtherapiestation

*Änderung gegenüber dem zuletzt berichteten Wert; ** verstorben mit und an COVID-19; *** Schätzwert; °Kennwert bezogen auf 100.000 Einwohner in Baden-Württemberg; Bezugsgröße: Bevölkerungsstand am 31. Dezember 2020 (Quelle: Statistisches Landesamt Baden-Württemberg); °°Die R-Schätzung bezieht alle übermittelten Fälle mit Erkrankungsbeginn bis 3 Tage vor dem aktuellen Datenstand (0:00 Uhr) mit ein (RKI, https://www.rki.de/DE/Content/Infekt/EpidBull/Archiv/2020/17/Art_02.html); °°°Quelle: DIVI-Intensivregister; °°°°Quelle: Deutsche Krankenhausgesellschaft; "Impfquoten bezogen auf die Gesamtbevölkerung und Änderung zur Vorwoche;

Im vorliegenden Tagesbericht werden die landesweit einheitlich erfassten und an das RKI übermittelten Daten zu COVID-19-Fällen dargestellt, welche die Referenzdefinition erfüllen (<https://rki.de/covid-19-falldefinition>). Eine FAQ zur Berechnung der Inzidenzen finden Sie hier: <https://www.gesundheitsamt-bw.de/lga/de/fachinformationen/infodienste-newsletter/infektnews/seiten/lagebericht-covid-19/faq-zu-lagebericht/>.

Tabelle 1: COVID-19, Anzahl Fälle, Todesfälle, Änderung zum zuletzt berichteten Wert und Fallzahl/100.000 Einwohner insgesamt sowie Fälle und Fallzahlen/100.000 Einwohner in den letzten 7 Tagen nach Meldekreis, Baden-Württemberg, Stand: 20.07.2022 16:00 Uhr.

Meldekreis	Anzahl der übermittelten Fälle	Differenz übermittelter Fälle+ zum zuletzt berichteten Wert	Fallzahl pro 100.000 Einwohner*	Anzahl der übermittelten Todesfälle**	Differenz der übermittelten Todesfälle** zum zuletzt berichteten Wert	Anzahl gemeldeter Fälle in den letzten 7 Tagen	7-Tage-Inzidenz pro 100.000 Einwohner*
LK Alb-Donau-Kreis	76.911	(+ 361)	38.804,0	249	-	1.809	912,7
LK Biberach	83.535	(+ 363)	41.302,8	294	(+ 1)	1.564	773,3
LK Böblingen	148.243	(+ 714)	37.730,7	481	-	3.627	923,1
LK Bodenseekreis	78.629	(+ 181)	36.084,7	337	-	1.343	616,3
LK Breisgau-Hochschwarzwald	94.572	(+ 391)	35.705,5	340	-	1.870	706,0
LK Calw	58.508	-	36.533,5	292	-	854	533,3
LK Emmendingen	63.061	(+ 736)	37.792,3	249	-	1.645	985,8
LK Enzkreis	74.378	(+ 478)	37.235,2	342	-	1.924	963,2
LK Esslingen	197.348	(+ 651)	36.983,1	833	(+ 2)	4.505	844,2
LK Freudenstadt	46.093	-	38.941,7	243	-	856	723,2
LK Göppingen	93.013	(+ 421)	35.942,8	393	-	1.612	622,9
LK Heidenheim	52.703	(+ 231)	39.682,4	307	-	1.154	868,9
LK Heilbronn	135.653	(+ 714)	39.165,0	349	-	3.501	1.010,8
LK Hohenlohekreis	44.846	(+ 537)	39.769,4	184	-	1.320	1.170,6
LK Karlsruhe	167.002	(+ 974)	37.373,0	712	-	4.492	1.005,3
LK Konstanz	103.185	(+ 357)	35.968,5	431	-	2.146	748,1
LK Lörrach	78.231	(+ 348)	34.185,6	421	-	1.658	724,5
LK Ludwigsburg	189.183	(+ 1156)	34.714,3	720	-	3.537	649,0
LK Main-Tauber-Kreis	49.928	(+ 232)	37.629,2	204	-	1.141	859,9
LK Neckar-Odenwald-Kreis	57.509	(+ 244)	39.993,2	216	-	1.675	1.164,8
LK Ortenaukreis	173.659	(+ 519)	40.144,9	848	-	2.936	678,7
LK Ostalbkreis	126.912	(+ 786)	40.380,0	594	-	3.836	1.220,5
LK Rastatt	90.315	(+ 486)	38.913,6	380	-	2.659	1.145,7
LK Ravensburg	110.756	(+ 416)	38.741,1	226	-	2.020	706,6
LK Rems-Murr-Kreis	159.546	(+ 963)	37.339,4	608	-	4.068	952,1
LK Reutlingen	108.888	(+ 297)	37.874,5	466	-	2.087	725,9
LK Rhein-Neckar-Kreis	194.346	(+ 873)	35.449,5	731	-	4.427	807,5
LK Rottweil	57.112	(+ 217)	40.746,0	274	-	943	672,8
LK Schwäbisch Hall	72.817	(+ 389)	36.802,3	344	(-1)	1.654	835,9
LK Schwarzwald-Baar-Kreis	82.772	(+ 383)	38.883,5	371	(+ 1)	1.631	766,2
LK Sigmaringen	55.962	(+ 230)	42.736,7	173	-	1.164	888,9
LK Tübingen	84.013	(+ 442)	36.771,8	258	(+ 1)	2.280	997,9
LK Tuttlingen	56.429	(+ 267)	39.827,9	264	-	1.210	854,0
LK Waldshut	60.033	(+ 179)	35.058,4	323	-	1.098	641,2
LK Zollernalbkreis	74.113	(+ 327)	39.035,2	250	(+ 3)	1.863	981,2
SK Baden-Baden	19.087	(+ 96)	34.422,6	106	(+ 1)	572	1.031,6
SK Freiburg im Breisgau	86.272	(+ 348)	37.356,9	269	-	1.741	753,9
SK Heidelberg	49.653	(+ 251)	31.279,2	132	-	1.231	775,5
SK Heilbronn	50.893	(+ 243)	40.245,0	267	-	1.028	812,9
SK Karlsruhe	105.679	(+ 540)	34.262,9	369	(+ 2)	2.511	814,1
SK Mannheim	111.755	(+ 181)	36.082,5	489	(+ 1)	2.043	659,6
SK Pforzheim	48.773	(+ 166)	38.703,8	328	-	927	735,6
SK Stuttgart	212.003	(+ 841)	33.635,0	700	-	4.226	670,5
SK Ulm	49.073	(+ 230)	38.822,0	125	-	1.333	1.054,5
Gesamtergebnis	4.133.392	(+ 18759)	37.227,6	16.492	(+ 11)	91.721	826,1

*Bezugsgröße: Bevölkerungsstand am 31. Dezember 2020 (Quelle: Statistisches Landesamt Baden-Württemberg); **Fälle, die mit und an COVID-19 verstorben sind; ***Datenkorrektur durch das Gesundheitsamt; +Das (-)-Zeichen weist darauf hin, dass eine Differenz von Null oder keine Fälle an das LGA übermittelt wurden.

Weitere Informationen zur kartographischen Darstellung der kreisspezifischen Fälle/100.000 Einwohner finden Sie im Gesundheitsatlas Baden-Württemberg [hier](#), der kreisspezifischen Fälle/100.000 Einwohner in den letzten 7 Tagen [hier](#).

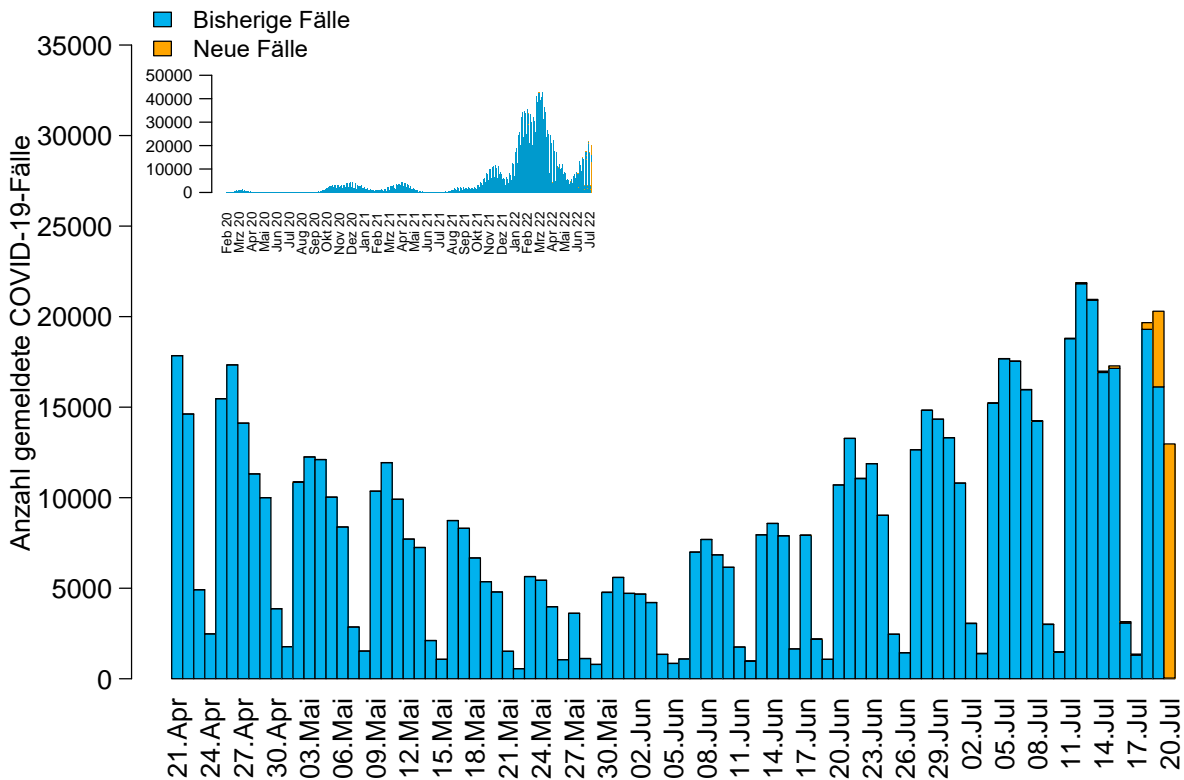


Abbildung 1: Anzahl der übermittelten COVID-19-Fälle nach Meldedatum (blau: bisherige Fälle; gelb: neu übermittelte Fälle), Baden-Württemberg, Stand: 20.07.2022, 16:00 Uhr.

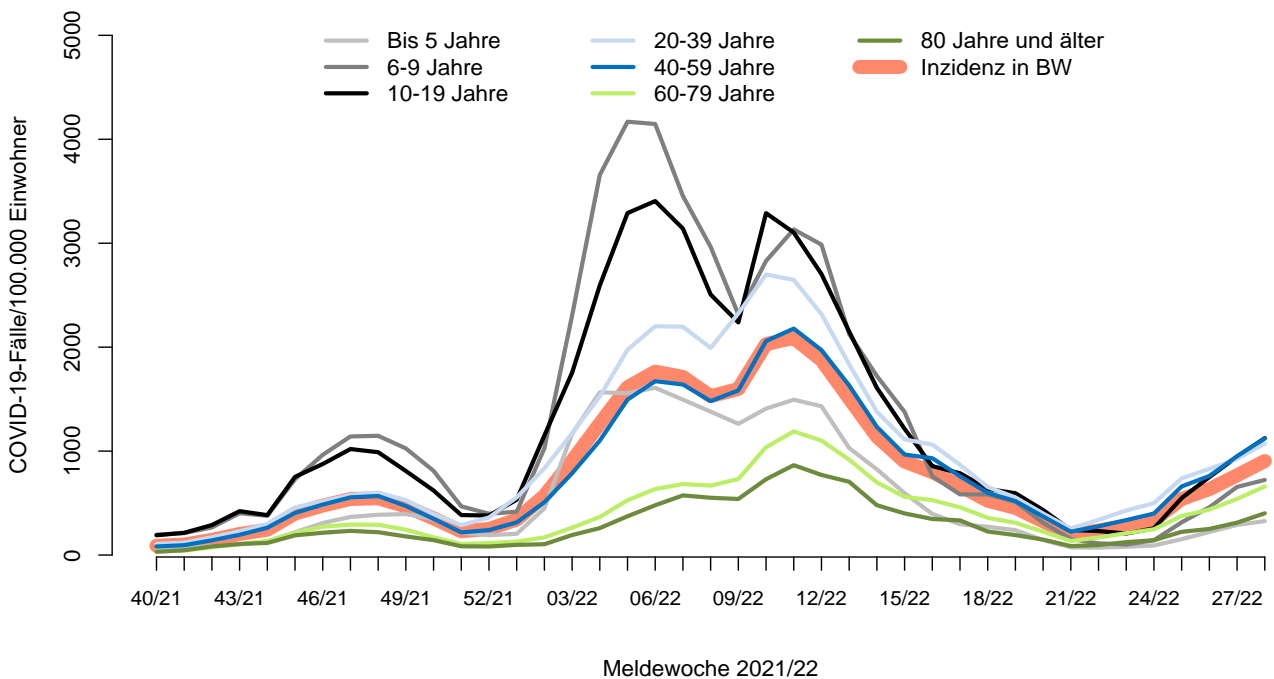


Abbildung 2: Übermittelte COVID-19-Fälle 2021/22 pro 100.000 Einwohner nach Altersgruppe und Meldewoche mit Landesdurchschnitt (rote Linie), Baden-Württemberg, Stand: 20.07.2022, 16:00 Uhr.