



Baden-Württemberg

Ministerium für Soziales, Gesundheit und Integration
Landesgesundheitsamt

Referat 73: Gesundheitsschutz, Infektionsschutz und Epidemiologie

Tagesbericht COVID-19

Datenstand: Freitag, 23.09.2022, 16:00 Uhr

COVID-19-Kennwerte Baden-Württemberg		
Bestätigte Fälle 4.466.362 (+5.226*)	7-Tage-Inzidenz° 240,1 (+15,7*) Vorwoche (188,3)	COVID-19-Fälle aktuell auf ITS^{ooo} 67 (-11*) Vorwoche (66)
Verstorbene** 17.249 (+6*)	7-Tage Hospitalisierungsinzidenz° 2,9 (+0,4*) Vorwoche (1,6)	Anteil COVID-19-Belegungen an Gesamtzahl der betreibbaren ITS-Betten^{ooo} 3,1% (-0,5%*) Vorwoche (3,1%)
Genesene*** 4.366.965 (+3.109*)	Geschätzter 7-Tages R-Wert °° 1,21 (1,09 - 1,34)	COVID-19-Fälle aktuell auf Normalstation^{oooo} 670 (+23*) Vorwoche (630)
Grundimmunisiert 8.276.388 (+187*) 74,5 % (Vorwoche +0 %)"	Erste Auffrischimpfung 6.771.204 (+762*) 61,0 % (Vorwoche +0,1 %)"	Zweite Auffrischimpfung 712.827 (+5.285*) 6,4 % (Vorwoche +0,2 %)"

Abkürzungen: ITS: Intensivtherapiestation

*Änderung gegenüber dem zuletzt berichteten Wert; ** verstorben mit und an COVID-19; *** Schätzwert; °Kennwert bezogen auf 100.000 Einwohner in Baden-Württemberg; Bezugsgröße: Bevölkerungsstand am 31. Dezember 2021 (Quelle: Statistisches Landesamt Baden-Württemberg); °°Die R-Schätzung bezieht alle übermittelten Fälle mit Erkrankungsbeginn bis 3 Tage vor dem aktuellen Datenstand (0:00 Uhr) mit ein (RKI, https://www.rki.de/DE/Content/Infekt/EpidBull/Archiv/2020/17/Art_02.html); °°°Quelle: DIVI-Intensivregister; °°°°Quelle: Deutsche Krankenhausgesellschaft; "Impfquoten bezogen auf die Gesamtbevölkerung und Änderung zur Vorwoche;

Im vorliegenden Tagesbericht werden die landesweit einheitlich erfassten und an das RKI übermittelten Daten zu COVID-19-Fällen dargestellt, welche die Referenzdefinition erfüllen (<https://rki.de/covid-19-falldefinition>). Eine FAQ zur Berechnung der Inzidenzen finden Sie hier: <https://www.gesundheitsamt-bw.de/lga/de/fachinformationen/infodienste-newsletter/infektnews/seiten/lagebericht-covid-19/faq-zu-lagebericht/>.

Tabelle 1: COVID-19, Anzahl Fälle, Todesfälle, Änderung zum zuletzt berichteten Wert und Fallzahl/100.000 Einwohner insgesamt sowie Fälle und Fallzahlen/100.000 Einwohner in den letzten 7 Tagen nach Meldekreis, Baden-Württemberg, Stand: 23.09.2022 16:00 Uhr.

Meldekreis	Anzahl der übermittelten Fälle	Differenz übermittelter Fälle+ zum zuletzt berichteten Wert	Fallzahl pro 100.000 Einwohner*	Anzahl der übermittelten Todesfälle**	Differenz der übermittelten Todesfälle** zum zuletzt berichteten Wert	Anzahl gemeldeter Fälle in den letzten 7 Tagen	7-Tage-Inzidenz pro 100.000 Einwohner*
LK Alb-Donau-Kreis	81.708	(+ 71)	40.908,8	275	(+ 1)	425	212,8
LK Biberach	90.311	(+ 83)	44.434,8	307	-	362	178,1
LK Böblingen	161.416	(+ 226)	41.052,4	507	-	1.100	279,8
LK Bodenseekreis	83.753	(+ 91)	38.263,5	353	-	495	226,1
LK Breisgau-Hochschwarzwald	101.422	(+ 56)	38.158,4	355	-	206	77,5
LK Calw	62.989	(+ 61)	39.200,1	320	-	316	196,7
LK Emmendingen	68.817	(+ 41)	40.975,9	258	-	216	128,6
LK Enzkreis	82.520	(+ 115)	41.211,2	346	-	353	176,3
LK Esslingen	213.544	(+ 224)	40.035,4	896	-	1.288	241,5
LK Freudenstadt	49.822	(+ 59)	41.802,9	245	-	320	268,5
LK Göppingen	100.069	(+ 124)	38.629,8	403	-	522	201,5
LK Heidenheim	56.402	(+ 30)	42.420,9	326	-	326	245,2
LK Heilbronn	148.119	(+ 220)	42.587,7	355	-	987	283,8
LK Hohenlohekreis	49.040	(+ 65)	43.276,4	192	-	319	281,5
LK Karlsruhe	182.177	(+ 327)	40.620,3	728	(+ 2)	1.527	340,5
LK Konstanz	110.547	(+ 166)	38.371,4	433	-	726	252,0
LK Lörrach	83.578	-	36.426,2	438	-	282	122,9
LK Ludwigsburg	206.202	(+ 246)	37.857,5	738	-	1.345	246,9
LK Main-Tauber-Kreis	54.512	(+ 59)	41.000,0	213	-	467	351,2
LK Neckar-Odenwald-Kreis	62.500	(+ 95)	43.424,2	223	-	505	350,9
LK Ortenaukreis	186.384	(+ 194)	42.892,8	865	-	1.259	289,7
LK Ostalbkreis	135.725	(+ 138)	43.086,1	607	-	825	261,9
LK Rastatt	98.330	(+ 128)	42.329,6	389	-	747	321,6
LK Ravensburg	118.725	(+ 243)	41.366,0	227	(+ 1)	583	203,1
LK Rems-Murr-Kreis	174.653	(+ 169)	40.872,1	642	-	1.040	243,4
LK Reutlingen	117.121	(+ 164)	40.644,7	488	-	744	258,2
LK Rhein-Neckar-Kreis	212.119	(+ 343)	38.635,2	767	-	1.736	316,2
LK Rottweil	60.657	(+ 99)	43.188,8	282	-	357	254,2
LK Schwäbisch Hall	78.304	(+ 142)	39.270,2	358	-	470	235,7
LK Schwarzwald-Baar-Kreis	87.571	(+ 74)	41.039,0	391	-	439	205,7
LK Sigmaringen	60.092	(+ 67)	45.619,3	178	-	423	321,1
LK Tübingen	90.743	(+ 102)	39.486,8	269	(+ 1)	610	265,4
LK Tuttlingen	59.969	(+ 53)	42.108,9	275	-	309	217,0
LK Waldshut	63.985	(+ 30)	37.363,7	337	-	192	112,1
LK Zollernalbkreis	79.896	(+ 76)	41.930,2	361	-	602	315,9
SK Baden-Baden	20.786	(+ 38)	37.434,0	110	-	153	275,5
SK Freiburg im Breisgau	92.539	(+ 51)	39.913,7	279	-	196	84,5
SK Heidelberg	53.958	(+ 102)	33.883,6	149	-	402	252,4
SK Heilbronn	54.166	(+ 37)	43.121,3	271	-	260	207,0
SK Karlsruhe	114.748	(+ 111)	37.437,9	385	-	785	256,1
SK Mannheim	121.890	(+ 148)	39.088,5	515	-	821	263,3
SK Pforzheim	53.009	(+ 47)	42.228,5	335	-	176	140,2
SK Stuttgart	228.585	(+ 250)	36.499,1	717	-	1.161	185,4
SK Ulm	52.959	(+ 61)	41.716,8	141	(+ 1)	331	260,7
Gesamtergebnis	4.466.362	(+ 5226)	40.148,4	17.249	(+ 6)	26.708	240,1

*Bezugsgröße: Bevölkerungsstand am 31. Dezember 2021 (Quelle: Statistisches Landesamt Baden-Württemberg); **Fälle, die mit und an COVID-19 verstorben sind; ***Datenkorrektur durch das Gesundheitsamt; +Das (-)-Zeichen weist darauf hin, dass eine Differenz von Null oder keine Fälle an das LGA übermittelt wurden.

Weitere Informationen zur kartographischen Darstellung der kreisspezifischen Fälle/100.000 Einwohner finden Sie im Gesundheitsatlas Baden-Württemberg [hier](#), der kreisspezifischen Fälle/100.000 Einwohner in den letzten 7 Tagen [hier](#).

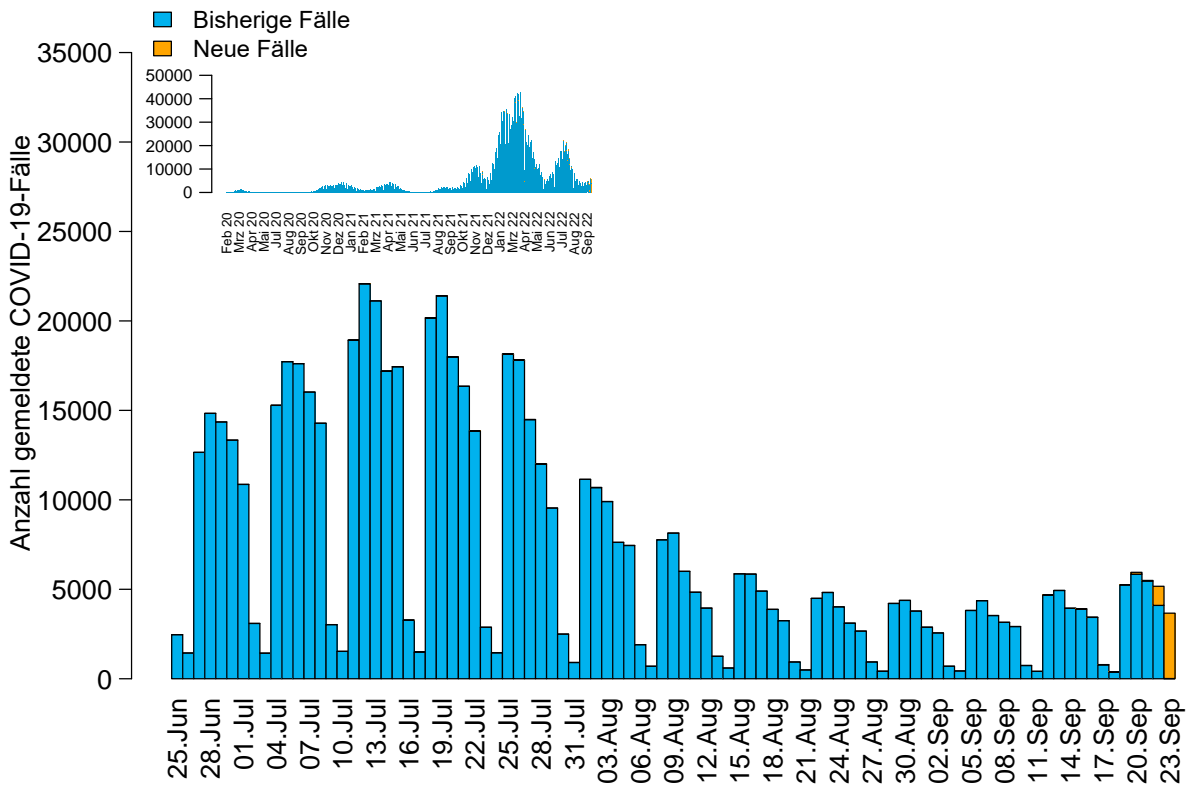


Abbildung 1: Anzahl der übermittelten COVID-19-Fälle nach Meldedatum (blau: bisherige Fälle; gelb: neu übermittelte Fälle), Baden-Württemberg, Stand: 23.09.2022, 16:00 Uhr.

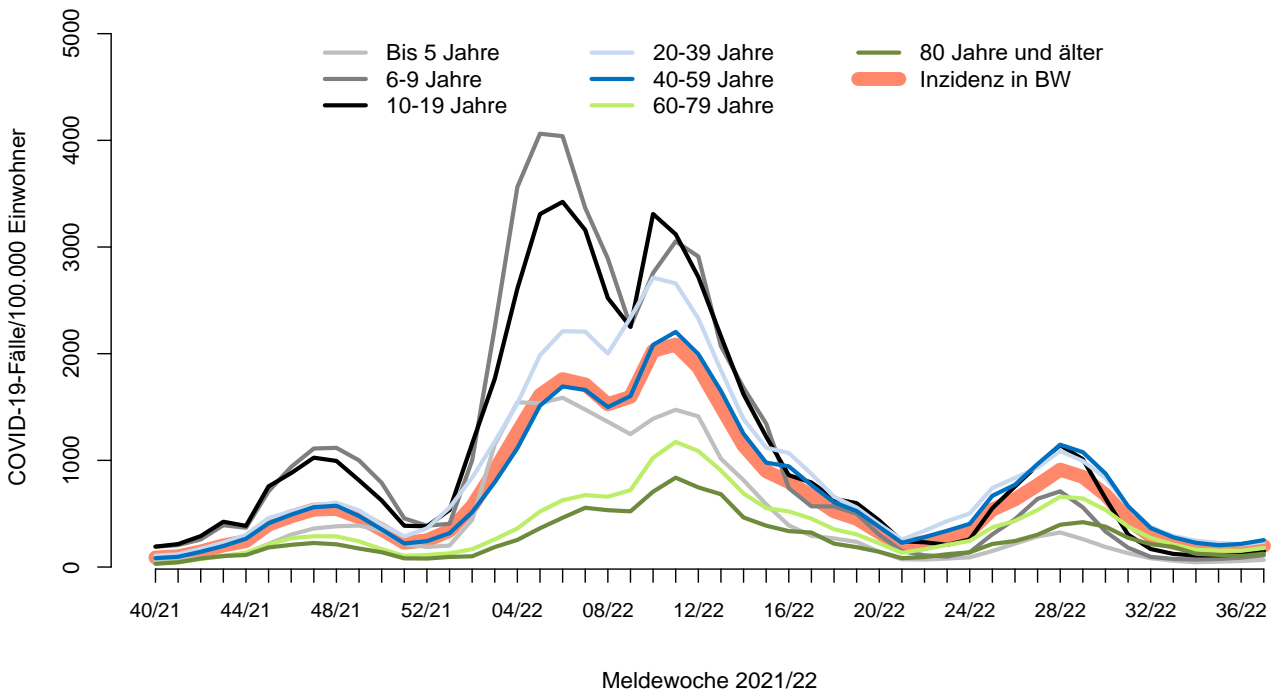


Abbildung 2: Übermittelte COVID-19-Fälle 2021/22 pro 100.000 Einwohner nach Altersgruppe und Meldewoche mit Landesdurchschnitt (rote Linie), Baden-Württemberg, Stand: 23.09.2022, 16:00 Uhr.