



Baden-Württemberg

Ministerium für Soziales, Gesundheit und Integration
Landesgesundheitsamt

Referat 73: Gesundheitsschutz, Infektionsschutz und Epidemiologie

Tagesbericht COVID-19

Datenstand: Mittwoch, 21.12.2022, 16:00 Uhr

COVID-19-Kennwerte Baden-Württemberg		
Bestätigte Fälle 4.950.192 (+3.711*)	7-Tage-Inzidenz° 149,4 (+1,0*) Vorwoche (146,3)	COVID-19-Fälle aktuell auf ITS^{ooo} 111 (+5*) Vorwoche (110)
Verstorbene** 18.465 (+20*)	7-Tage Hospitalisierungsinzidenz° 6,6 (+0,6*) Vorwoche (5,3)	Anteil COVID-19-Belegungen an Gesamtzahl der betreibbaren ITS-Betten^{ooo} 5,7% (+0,3%*) Vorwoche (5,6%)
Genesene*** 4.868.319 (+3.587*)	Geschätzter 7-Tages R-Wert °° 0,96 (0,90 - 1,01)	COVID-19-Fälle aktuell auf Normalstation^{oooo} 1.454 (+99*) Vorwoche (1.054)
Grundimmunisiert 8.287.838 (+104*) 74,5 % (Vorwoche +0 %)"	Erste Auffrischimpfung 6.824.408 (+390*) 61,3 % (Vorwoche +0 %)"	Zweite Auffrischimpfung 1.300.712 (+2.915*) 11,7 % (Vorwoche +0,2 %)"

Abkürzungen: ITS: Intensivtherapiestation

*Änderung gegenüber dem zuletzt berichteten Wert; ** verstorben mit und an COVID-19; *** Schätzwert; °Kennwert bezogen auf 100.000 Einwohner in Baden-Württemberg; Bezugsgröße: Bevölkerungsstand am 31. Dezember 2021 (Quelle: Statistisches Landesamt Baden-Württemberg); °°Die R-Schätzung bezieht alle übermittelten Fälle mit Erkrankungsbeginn bis 3 Tage vor dem aktuellen Datenstand (0:00 Uhr) mit ein (RKI, https://www.rki.de/DE/Content/Infekt/EpidBull/Archiv/2020/17/Art_02.html); °°°Quelle: DIVI-Intensivregister; °°°°Quelle: Deutsche Krankenhausgesellschaft; "Impfquoten bezogen auf die Gesamtbevölkerung und Änderung zur Vorwoche;

Im vorliegenden Tagesbericht werden die landesweit einheitlich erfassten und an das RKI übermittelten Daten zu COVID-19-Fällen dargestellt, welche die Referenzdefinition erfüllen (<https://rki.de/covid-19-falldefinition>). Eine FAQ zur Berechnung der Inzidenzen finden Sie hier: <https://www.gesundheitsamt-bw.de/lga/de/fachinformationen/infodienste-newsletter/infektnews/seiten/lagebericht-covid-19/faq-zu-lagebericht/>.

Tabelle 1: COVID-19, Anzahl Fälle, Todesfälle, Änderung zum zuletzt berichteten Wert und Fallzahl/100.000 Einwohner insgesamt sowie Fälle und Fallzahlen/100.000 Einwohner in den letzten 7 Tagen nach Meldekreis, Baden-Württemberg, Stand: 21.12.2022 16:00 Uhr.

Meldekreis	Anzahl der übermittelten Fälle	Differenz übermittelter Fälle+ zum zuletzt berichteten Wert	Fallzahl pro 100.000 Einwohner*	Anzahl der übermittelten Todesfälle**	Differenz der übermittelten Todesfälle** zum zuletzt berichteten Wert	Anzahl gemeldeter Fälle in den letzten 7 Tagen	7-Tage-Inzidenz pro 100.000 Einwohner*
LK Alb-Donau-Kreis	89.185	(+ 53)	44.652,3	297	-	218	109,1
LK Biberach	97.355	(+ 27)	47.900,6	331	(+ 1)	174	85,6
LK Böblingen	180.418	(+ 134)	45.885,1	529	(+ 1)	660	167,9
LK Bodenseekreis	91.023	(+ 57)	41.584,8	386	-	226	103,3
LK Breisgau-Hochschwarzwald	114.223	(+ 122)	42.974,6	388	-	475	178,7
LK Calw	69.559	(+ 70)	43.288,8	344	(+ 1)	303	188,6
LK Emmendingen	78.769	(+ 72)	46.901,7	279	(+ 1)	378	225,1
LK Enzkreis	93.389	(+ 67)	46.639,2	357	-	377	188,3
LK Esslingen	238.740	(+ 160)	44.759,2	983	(+ 4)	889	166,7
LK Freudenstadt	55.143	(+ 54)	46.267,5	262	-	179	150,2
LK Göppingen	110.828	(+ 56)	42.783,1	419	-	321	123,9
LK Heidenheim	62.230	(+ 38)	46.804,2	366	-	210	157,9
LK Heilbronn	163.972	(+ 131)	47.145,8	494	-	500	143,8
LK Hohenlohekreis	54.208	(+ 42)	47.837,1	197	-	154	135,9
LK Karlsruhe	205.365	(+ 170)	45.790,6	756	-	860	191,8
LK Konstanz	122.764	(+ 79)	42.612,0	451	-	389	135,0
LK Lörrach	92.686	(+ 55)	40.395,7	465	-	394	171,7
LK Ludwigsburg	228.274	(+ 217)	41.909,8	760	(+ 2)	772	141,7
LK Main-Tauber-Kreis	60.540	(+ 31)	45.533,9	233	-	156	117,3
LK Neckar-Odenwald-Kreis	69.791	(+ 81)	48.489,9	228	-	259	179,9
LK Ortenaukreis	208.001	(+ 153)	47.867,5	916	(+ 2)	542	124,7
LK Ostalbkreis	148.669	(+ 58)	47.195,2	617	-	462	146,7
LK Rastatt	111.346	(+ 73)	47.932,8	418	(+ 1)	501	215,7
LK Ravensburg	128.834	(+ 58)	44.888,2	232	-	287	100,0
LK Rems-Murr-Kreis	193.532	(+ 105)	45.290,1	699	(+ 1)	465	108,8
LK Reutlingen	129.605	(+ 86)	44.977,1	526	(+ 1)	383	132,9
LK Rhein-Neckar-Kreis	238.634	(+ 213)	43.464,7	838	(+ 1)	1.021	186,0
LK Rottweil	66.603	(+ 17)	47.422,5	300	-	132	94,0
LK Schwäbisch Hall	85.277	(+ 24)	42.767,2	372	-	132	66,2
LK Schwarzwald-Baar-Kreis	95.018	(+ 43)	44.528,9	431	-	234	109,7
LK Sigmaringen	66.151	(+ 29)	50.219,0	190	-	159	120,7
LK Tübingen	101.563	(+ 95)	44.195,1	276	-	384	167,1
LK Tuttlingen	65.137	(+ 16)	45.737,8	284	-	156	109,5
LK Waldshut	72.143	(+ 70)	42.127,6	370	-	285	166,4
LK Zollernalbkreis	89.673	(+ 78)	47.061,3	387	-	306	160,6
SK Baden-Baden	23.238	(+ 30)	41.849,9	125	-	119	214,3
SK Freiburg im Breisgau	103.562	(+ 91)	44.668,1	306	-	485	209,2
SK Heidelberg	60.469	(+ 62)	37.972,3	168	(+ 1)	302	189,6
SK Heilbronn	58.294	(+ 33)	46.407,6	290	-	128	101,9
SK Karlsruhe	127.973	(+ 104)	41.752,8	400	-	524	171,0
SK Mannheim	132.875	(+ 162)	42.611,2	536	-	612	196,3
SK Pforzheim	58.301	(+ 57)	46.444,2	343	-	262	208,7
SK Stuttgart	248.233	(+ 299)	39.636,4	754	(+ 2)	646	103,1
SK Ulm	58.599	(+ 39)	46.159,5	162	(+ 1)	200	157,5
Gesamtergebnis	4.950.192	(+ 3.711)	44.497,5	18.465	(+ 20)	16.621	149,4

*Bezugsgröße: Bevölkerungsstand am 31. Dezember 2021 (Quelle: Statistisches Landesamt Baden-Württemberg); **Fälle, die mit und an COVID-19 verstorben sind; ***Datenkorrektur durch das Gesundheitsamt; +Das (-)-Zeichen weist darauf hin, dass eine Differenz von Null oder keine Fälle an das LGA übermittelt wurden.

Weitere Informationen zur kartographischen Darstellung der kreisspezifischen Fälle/100.000 Einwohner finden Sie im Gesundheitsatlas Baden-Württemberg [hier](#) der kreisspezifischen Fälle/100.000 Einwohner in den letzten 7 Tagen [hier](#).

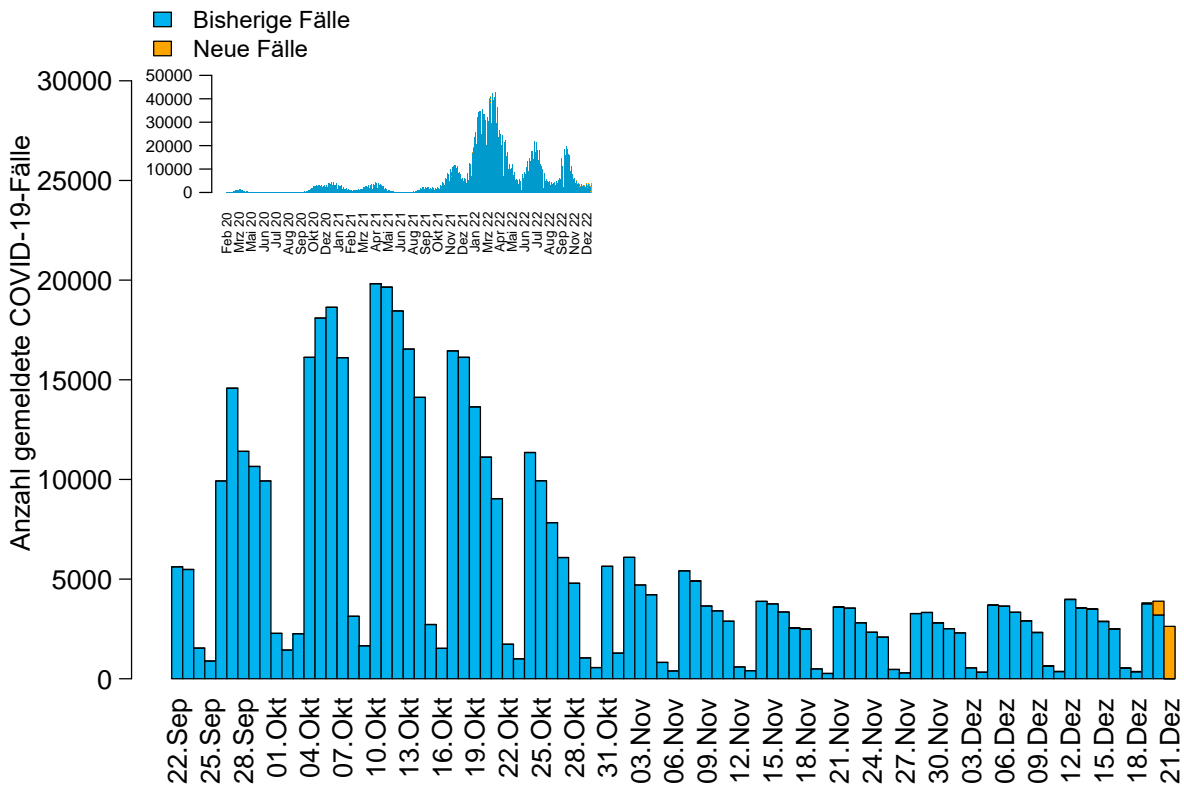


Abbildung 1: Anzahl der übermittelten COVID-19-Fälle nach Meldedatum (blau: bisherige Fälle; gelb: neu übermittelte Fälle), Baden-Württemberg, Stand: 21.12.2022, 16:00 Uhr.

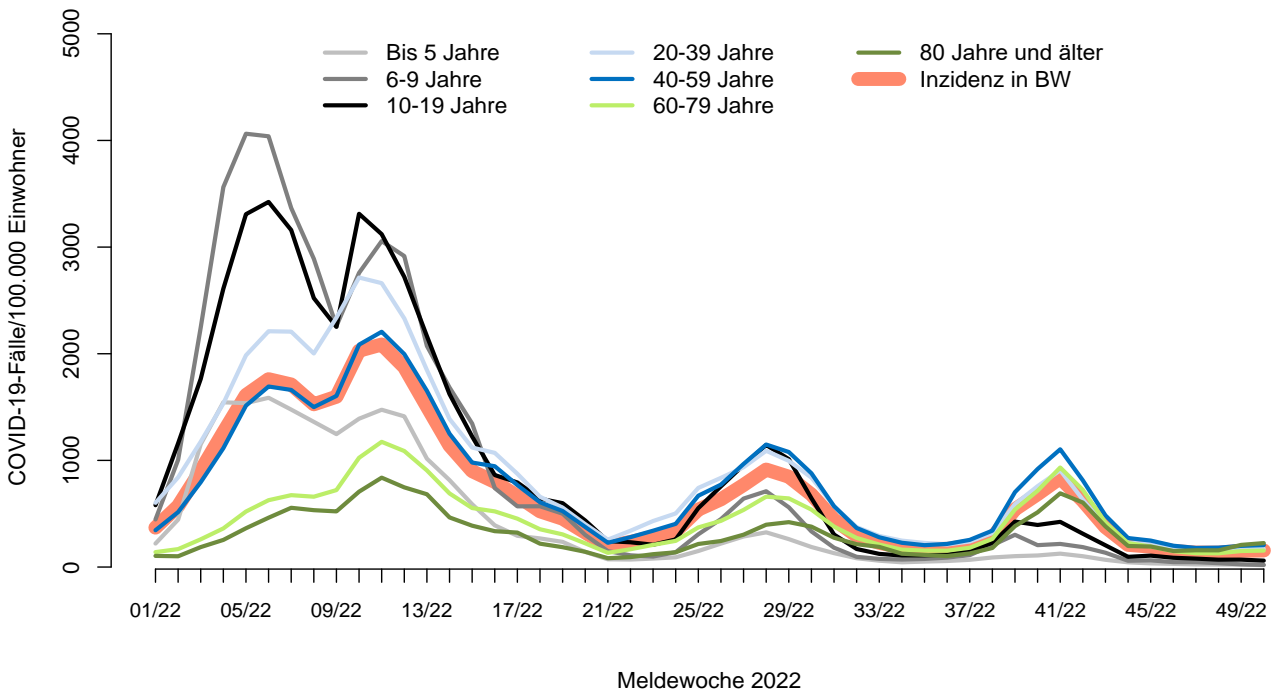


Abbildung 2: Übermittelte COVID-19-Fälle 2022 pro 100.000 Einwohner nach Altersgruppe und Meldewoche mit Landesdurchschnitt (rote Linie), Baden-Württemberg, Stand: 21.12.2022, 16:00 Uhr.